

## **PROJETO ELETROMEMÓRIA EXPEDIÇÃO DE PESQUISA - DIAGNÓSTICO ARQUIVO EMAE**

### **Introdução**

Dentre os objetivos do projeto de pesquisa *História da Energia Elétrica no Estado de S. Paulo (1890-1960): Patrimônio Industrial, Paisagem e Meio-Ambiente*, um dos objetivos da linha de pesquisa de Documentação e Arquivologia é realizar o levantamento da produção documental e acervos existentes relativos às unidades estudadas no projeto. Considerando esse objetivo, os pesquisadores da linha de Arquivologia têm dado enfoque durante as expedições de pesquisa à identificação de possíveis locais de guarda ou depósito de documentos.

Um dos locais identificados, e que desde a primeira visita demonstrou possuir grande potencial informacional, foi o depósito de arquivo mantido pela Empresa Metropolitana de Águas e Energia – EMAE, nas instalações da Usina Elevatória da Traição, situada na Zona Sul de São Paulo, às margens do Rio Pinheiros.

Conforme informações recebidas preliminarmente do Eng.º Fernando José Moliterno, Coordenador de Estudos e Projetos, a maior parte da documentação existente no edifício corresponderia ao antigo Arquivo Técnico da empresa que, após digitalização teria seu uso corrente cessado. Após passar por vários locais de depósito, dentre eles um prédio próximo à Estação Elevatória de Pedreira, onde está localizada atualmente a sede da empresa, em virtude da necessidade de desativação do referido prédio, o único local identificado pela empresa com tamanho adequado para alocação dos documentos foi o galpão onde o acervo encontra-se atualmente.

A movimentação da documentação e a falta de uso regular produziram uma situação de forte deterioração do acervo. Como já havíamos verificado no projeto Eletromemória I, durante a expedição de levantamento de dados, ficou mais uma vez evidente para os pesquisadores que o processo de cisão e posterior privatização pelo qual as empresas originárias passaram durante a década de 1990 e os novos modelos de gestão adotados posteriormente criaram uma situação de dispersão dos documentos não mais utilizados cotidianamente pelas empresas. A fragmentação dos acervos, decorrente desse processo tem se tornado cada vez mais complexo, uma vez que parcelas significativas de documentos têm sido transferidas para outros concessionários, enquanto parte do acervo permanece sem identificação, em virtude da ausência de utilidade administrativa.

No caso da EMAE, sucessora da Light e da Eletropaulo, este caso demonstra-se particularmente interessante, uma vez que reestruturação da empresa manteve em seu poder uma parcela de documentos que não mais têm a ver com a estrutura administrativa atual.

Isso pode ser comprovado pelo destino dado a parcelas de seu arquivo durante e logo após o processo de privatização. No momento da privatização, a documentação já identificada como histórica, especialmente relativa ao período anterior à década de 1980, correspondente à antiga Light, havia sido doada para a Fundação Patrimônio Histórico da Energia e Saneamento, entidade especialmente criada para preservar o acervo histórico do setor elétrico paulista. Com a cisão da área de distribuição, a documentação técnica e administrativa foi transferida para a AES Eletropaulo. Nesse processo, a EMAE deveria ter mantido apenas

documentos relativos à sua área de atuação, considerando as usinas hidrelétricas e elevatórias por ela operadas.

Porém, durante a pesquisa no Arquivo, o grupo de pesquisadores identificou exemplares de documentos pertencentes aos três grupos, tanto documentos que deveriam ter sido encaminhados à Fundação Energia e Saneamento, quanto documentos relativos a unidades pertencentes a outros grupos empresariais, quanto documentos da própria EMAE, sem tratamento arquivístico adequado.

Para desenvolvimento das atividades da expedição, realizada de 24 a 28/11/2014, foi montada uma equipe composta por seis alunos do curso de Arquivologia da Unesp, campus Marília, acompanhados por pesquisadora da linha de Arquivologia, para realizar as atividades de coleta e sistematização de dados que fazem parte do presente relatório.

Durante o processo, foi desenvolvida uma ficha de levantamento de dados de produção documental, contemplando a identificação de conjuntos documentais por amostragem, conforme relatado em capítulo específico.

O relatório encontra-se dividido em cinco partes. Na primeira são apresentados os componentes identificados do acervo e suas características. Na segunda parte é apresentada a Tipologia Documental básica identificada no acervo. Na terceira parte são analisadas as condições encontradas pela equipe de pesquisa durante o levantamento realizado, do ponto de vista de organização e conservação do acervo. Na quarta parte, o relatório fotográfico das intervenções realizadas e ao final a planilha de identificação de documentos produzida pela equipe, contendo uma amostragem dos documentos localizados no Arquivo EMAE.

## **1. Composição do acervo**

O arquivo EMAE na Usina da Traição é composto por quatro conjuntos de mobiliário, que acondicionam os documentos identificados.

### **1.1 Mapotecas**

Foram identificados dois conjuntos de mapotecas – mapotecas de aço e de madeira.

As mapotecas de aço, 44 no total, contemplam os 190.000 desenhos técnicos, plantas e mapas originais (em vegetal). Esses documentos foram digitalizados em projeto específico há alguns anos e há uma base de dados em que foram identificados e catalogados todos os documentos, obedecendo a uma categorização de assuntos de acordo com a área técnica e conteúdo dos desenhos.

Além das mapotecas de aço, um conjunto de 06 mapotecas de madeira contém documentos técnicos mais antigos e não catalogados na base de dados de desenhos. Muitos desses documentos são avulsos, sem relação com outros documentos na mesma gaveta. Não havia informação sobre o conteúdo dessas mapotecas.

### **1.2 Armários com gavetas para documentos e fotos**

São dois conjuntos de armários. O maior, composto por 70 armários contém uma parte dos documentos do arquivo técnico. Esse conjunto contempla cópias de

desenhos técnicos, plantas e mapas (em papel, dobrados), catálogos de produtos e relatórios técnicos, além de documentos administrativos.

Esse conjunto é complementar ao conteúdo das mapotecas. Segundo percebemos durante a manipulação dos documentos, os desenhos também foram digitalizados, pois cada documento possui uma etiqueta com código de barras, similar aos desenhos originais localizados nas mapotecas.

Além dos desenhos técnicos, há um conjunto de sete armários com gavetas menores, contendo fotos, microfichas e cartões janela. Esses documentos também se referem a atividades técnicas de engenharia e operações.

### **1.3 Caixas**

Foram localizadas 450 caixas de documentos de tamanho grande (utilizadas para mudança). Muitas dessas caixas foram numeradas sequencialmente, de acordo com a unidade ou projeto a que se refere. Exemplo Pedreira 1/20 (caixa número 01 de um conjunto de 20 caixas relativas à Usina Elevatória de Pedreira).

Contemplam documentos relativos a acompanhamento de projetos e licitações, principalmente. Porém, foram identificadas caixas contendo documentação técnica, revistas e catálogos de equipamentos. Em virtude da dificuldade de manipulação no local, somente uma pequena parcela de caixas foi aberta, concentrando-se esse trabalho nas que estavam localizadas nas estantes ou próximas ao chão.

### **1.4 Estantes – documentos gerais**

Além dos demais conjuntos, uma grande estante, originalmente utilizada para depósito de materiais de almoxarifado recebeu um volume de documentos avulsos e caixas de documentos, contemplando os mais variados tipos e formatos, incluindo desenhos técnicos, fotos e documentos administrativos. Foram localizados documentos em 90 prateleiras e, em virtude da variedade e da falta de informações gerais sobre o conteúdo ali depositado, esse conjunto foi integralmente identificado.

### **1.5 Arquivo fotográfico**

Embora o acervo fotográfico tenha sido encontrado disperso entre os demais mobiliários, dada a importância do acervo identificado, entendemos ser importante fazermos uma contagem específica para esses conjuntos.

Foram localizados diversos formatos e suportes de documentação fotográfica, conforme relacionado a seguir:

- 08 álbuns, contendo cerca de 5.000 fotos.
- 09 caixas, contendo 123 pequenas pastas para negativos fotográficos. Considerando uma média de 100 negativos por pasta, podemos considerar o volume médio de 12.300 negativos;
- 02 armários com gavetas pequenas contendo ampliações fotográficas, contendo cerca de 18.000 unidades;
- 01 armário com gavetas pequenas contendo microfichas, com cerca de 24.000 unidades.

- 01 armário com gavetas pequenas contendo cartões janelas (microfilmes), contemplando cerca de 2.900 unidades

## **2. Tipologia Documental**

A tipologia documental identificada no Arquivo da EMAE é razoavelmente homogênea, principalmente em função da procedência dos documentos: o Departamento de Engenharia da empresa.

### **2.1 Documentos técnicos**

A maior parte dos documentos identificados faz parte do antigo Arquivo Técnico do Departamento de Engenharia da EMAE.

São principalmente desenhos técnicos de engenharia mecânica, elétrica e civil, correspondentes à construção e manutenção das unidades produtivas da empresa.

Em alguns casos, foram identificados documentos de característica mais gerais como as plantas e mapas dos Planos de Aproveitamento Hidrelétrico de rios do estado de São Paulo.

Ao lado dos desenhos, os relatórios técnicos constituem um volume significativo de documentos.

Foram identificados também catálogos e especificações técnicas de produtos, além de alguns manuais de montagem e manutenção de equipamentos.

### **2.2 Registro fotográfico**

O arquivo fotográfico pode ser dividido em quatro grandes categorias, de acordo com seus formatos e tipos documentais.

O primeiro conjunto refere-se aos álbuns de acompanhamento de obras e manutenção. Em cada álbum, localiza-se o registro fotográfico de acompanhamento de obras, organizados de acordo com o projeto e período.

Além dos álbuns, foram localizados um conjunto de negativos fotográficos. Assim como os álbuns, essas pastas contêm os negativos originais das fotos tiradas para registro de obras e manutenção de equipamentos, devendo corresponder em parte ao conteúdo dos álbuns.

Nos armários com gavetas foi localizado um grande conjunto de fotos e negativos com pouquíssima ou nenhuma informação de procedência. Pela análise da documentação, deduzimos tratar-se de 'sobras' de registro fotográfico realizado para elaboração de relatórios e que não foram eliminados após a produção do documento final. Neste caso, é muito difícil identificar a procedência e a finalidade das fotos, em virtude da ausência de informações.

Por fim, as microformas. São dois grandes conjuntos, um de microfichas contendo a reprodução de relatórios técnicos e administrativos dos mais diversos tipos. O outro conjunto refere-se a cartões-janela com a reprodução de desenhos e plantas do acervo. Temos a informação de que durante muitos anos, todos os desenhos produzidos nas empresas de energia do Estado eram microfilmados, como mecanismo de conservação de originais e facilitação da consulta. Os cartões localizados parecem ser

resíduo do arquivo de desenhos, que, por motivos ignorados pela equipe, foi desmembrado, tendo sido localizado apenas esse armário.

### **2.3 Documentos administrativos**

No conjunto de documentos administrativos, o grande volume identificado refere-se a processos de licitação e acompanhamento de contratos. Incluem-se nos documentos localizados, editais de licitação e respectivas especificações técnicas, além de relatórios de medição da execução dos contratos.

Além desses documentos, foram localizados documentos administrativos que parecem ser setoriais, como fichas de funcionários e um processo trabalhista avulso.

## **3. Análise das condições do acervo**

### **3.1 Condições ambientais**

A localização do depósito e as condições de manutenção são bastante inadequadas, para a alocação de documentos de valor permanente, como é o caso da maioria dos documentos identificados no arquivo da EMAE. Trata-se de um galpão industrial, localizado na lateral da Usina Elevatória da Traição, às margens do Rio Pinheiros.

Não há rotina de limpeza regular. No início das atividades, foi necessário solicitar uma limpeza da área (varrição simples), para que pudéssemos trabalhar. O acúmulo de pó no chão, nas caixas, nos armários e documentos demonstra que a empresa não mantém uma estrutura mínima de higiene ambiental do local, que parece somente ser acessado em caso de pesquisa.

Como a necessidade de pesquisa é bastante rara, segundo informações dos técnicos, os documentos permanecem sob risco dos mais diversos, desde o acúmulo de poeira, até a infiltração de água.

E no caso de ocorrência de algum problema, não será possível socorrer o acervo em tempo, uma vez que não há fiscalização regular do prédio.

Outro problema é o calor excessivo. Apesar do pé direito do edifício ser bastante alto, o que deveria colaborar para reduzir a temperatura ambiente, o acúmulo de móveis no espaço limita a circulação de ar, deixando o espaço bastante abafado.

Na semana em que o projeto foi realizado, a temperatura externa era amena (cerca de 25 a 27 °C). Porém, dentro do depósito o calor é bem maior (até quatro graus acima da temperatura ambiente), o que torna inviável o trabalho em dias mais quentes.

Em algumas gavetas de mapotecas, foi identificada a presença de umidade. Vários documentos foram, inclusive, bastante danificados. Porém, não foi possível determinar se a infiltração ocorreu neste depósito ou em outro local anterior.

O depósito de documentos localizado em um local passível de sofrer invasão de água (como é o caso da margem de rios), aliado às péssimas condições de manutenção do ambiente tornam o depósito altamente inadequado para preservação dos documentos.

### **3.2 Conservação e preservação dos documentos**

A conservação dos documentos está diretamente relacionada às condições ambientais do acervo, elencadas anteriormente.

Além das questões relativas à umidade identificada em algumas mapotecas, o acúmulo de poeira sobre os documentos, especialmente na estante maior, é bastante significativo. Há um volume considerável de documentos com grande volume de pó cobrindo as capas.

No caso dos documentos localizados nos armários com gavetas, embora não haja proteção interna (muitos desenhos e pastas ficam soltos dentro das gavetas), os próprios armários têm servido como anteparo para o pó. Isso garante que os documentos estejam em melhores condições.

No caso das mapotecas de madeira, cujo material é bastante inadequado para preservação de documentos em papel, a maior parte dos documentos tem sofrido algum tipo de deterioração, por umidade ou acidificação do papel.

Os álbuns fotográficos e as pastas de negativos encontrados nas estantes também sofrem com a poeira. Neste caso, os álbuns e pastas protegeram as fotos, que estão em melhores condições do que seria de esperar

### **3.3 Avaliação e organização dos documentos**

Podemos identificar três condições específicas no que se refere ao acervo identificado.

1. Documentos permanentes do arquivo técnico da empresa: referem-se aos conjuntos de documentos de engenharia, principalmente desenhos e relatórios técnicos, já categorizados anteriormente. Mesmo após a digitalização, esses documentos permanecem na empresa como parte de seu arquivo. Além dos desenhos, uma parte dos documentos dos arquivos com gavetas mantém sua organização original, sendo possível identificar, pelo menos em parte, a lógica estabelecida na codificação das gavetas. Durante a pesquisa, tivemos a informação de que havia uma base de dados de identificação desses documentos, elaborada pela bibliotecária da empresa, no início dos anos 1990. Porém, o sistema em que foi realizada a catalogação não foi atualizado ao longo dos anos, o que impede a consulta.
2. Documentos administrativos com prazos de guarda já expirados: há um grande volume de documentos sem avaliação, especialmente no caso dos relatórios de acompanhamento de contratos e editais de licitação. Dado o prazo decorrido entre a efetiva realização das obras, algumas dos anos 1970 e 1980, essa documentação deveria passar por processo de avaliação para analisar a possibilidade de eliminação dos documentos comprobatórios com prazos já prescritos.
3. Documentos permanentes complementares a outros conjuntos: nesse conjunto, merecem destaques, os documentos fotográficos localizados pela equipe,

especialmente os álbuns e negativos de registros de obras. A maior parte desses documentos faz parte de conjuntos doados à Fundação Energia e Saneamento nos anos 1990. Possivelmente, esses documentos não tenham sido localizados na época da doação e permanecem perdidos na empresa ao longo dos últimos 15 anos.

Além desses, o conjunto de documentos denominados Toronto Orders (ordens de compras e importação) que claramente faz parte de uma série documental do Fundo Light localizada na Fundação Energia e Saneamento. Também aqui, esses documentos permaneceram perdidos ao longo dos últimos anos.

Nesse caso, seria importante estabelecer contato com a Fundação Energia e Saneamento e verificar a possibilidade de remessa desses documentos para preservação na entidade, uma vez que da forma como estão, não é possível pesquisar e, principalmente no caso do acervo fotográfico, há um risco iminente de perda, devido às condições de preservação em que se encontram.

#### 4. Relatório Fotográfico

##### 4.1 Vista Geral do Depósito de Arquivo



Vista lateral da estante de documentos avulsos



Vista lateral dos armários com gavetas e caixas



Vista geral de um dos corredores de mapotecas com caixas.



A maioria das caixas de documentos estava acondicionada sobre armários e mapotecas



## 4.2 Plantas e desenhos



As mapotecas foram acondicionadas umas sobre as outras, gerando móveis de quase 03 metros de altura, cujas gavetas somente seriam acessíveis com escadas, o que impossibilitou o levantamento de informações nas gavetas mais altas.



Vista geral das mapotecas de madeira



Marcas de umidade em uma das gavetas de mapotecas de madeira



Conteúdo das mapotecas metálicas



Conteúdo das mapotecas metálicas

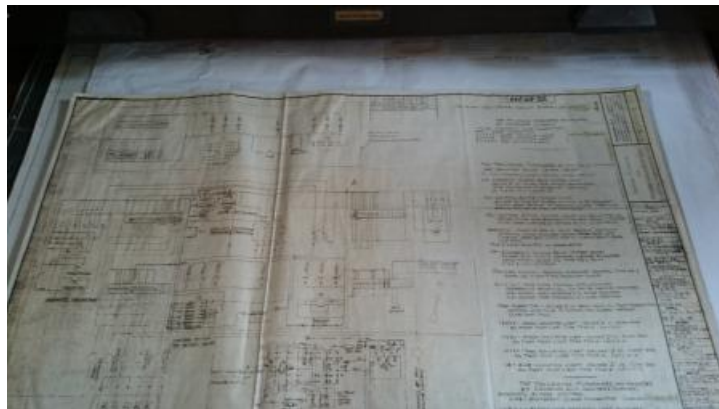


Exemplos de gráfico comparativo entre população, consumidores e produção de energia em São Paulo, sd.





Mapa contendo as grandes fontes de energia nas proximidades de São Paulo e Belo Horizonte (década de 1940)



Diagramas



Conjunto de desenhos de criação de uniformes dos funcionários de agências.



Atlas pluviométrico do Brasil (1914-1938)



Croqui com as principais Usinas Elevatórias na Região de São Paulo

#### 4.3 Arquivo Fotográfico e microfilmes



Vista geral de um dos álbuns fotográficos.



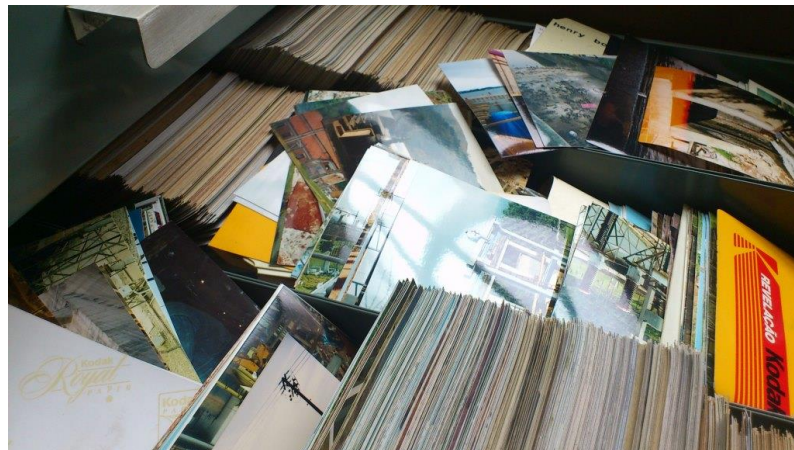




Exemplos de páginas dos álbuns identificados.



Exemplos de pastas com negativos fotográficos



Exemplares de gavetas com ampliações fotográficas avulsas

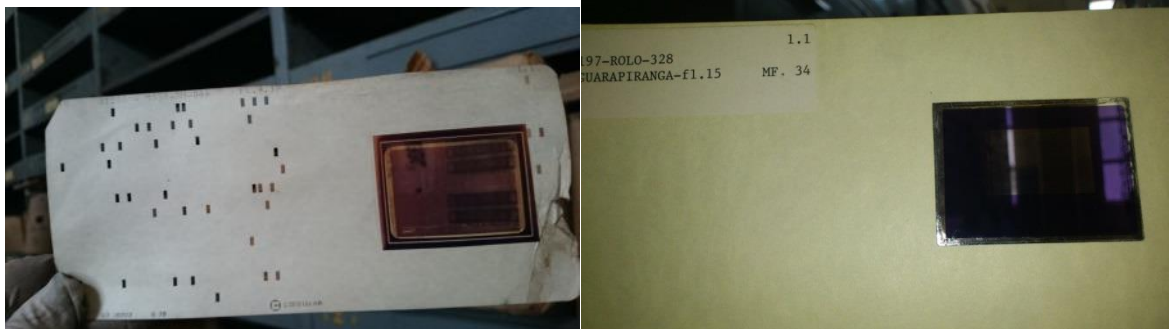


Exemplar de microficha com relatório técnico (a numeração indica o código de assunto).





Gaveta contendo cartões janela.



Exemplares de cartão-janela. À esquerda cartão perfurado e à direita cartão com etiqueta de identificação

#### 4.4 Equipe trabalhando



Identificação de armários e caixas para controle



Digitação de dados



Separação de conjuntos de desenhos e plantas para identificação.



Identificação de documentos



Equipe completa no início dos trabalhos.

## 5. Identificação de Documentos

Em virtude do grande volume e da complexidade do trabalho necessário para realizar a identificação dos documentos existentes no depósito de Arquivo, a atividade foi realizada por amostragem.

Priorizou-se a identificação do conteúdo das estantes, por contemplar documentos de várias origens, incluindo caixas de documentos, livros avulsos e documentos fotográficos. Todas as prateleiras com documentos foram identificadas.

No caso dos armários e mapotecas, foram selecionados alguns armários, representativos do conteúdo. No total foram identificados cerca de dez armários do Arquivo de Engenharia (desenhos, plantas e catálogos) e 04 armários contendo documentos fotográficos, microfichas e cartões janelas.

O conteúdo das mapotecas metálicas não foram trabalhados, uma vez que já existe uma base de dados com todo o conteúdo identificado.

A ficha de identificação contém dados relativos à localização física dos documentos, tipos documentais existentes, assuntos tratados, datas-limite, cor, formatos e quantidades de documentos, além de dados sobre a conservação.

A planilha contempla 340 registros, incluindo caixas, gavetas ou pacotes de documentos identificados.

## Planilha de Identificação de Documentos – Arquivo EMAE

Localização	Código	Área / Departamento	Tipos documentais	Conteúdo	Datas-limite		Formato	Suporte	Quantidade	Cromia	Conservação	Observações
E072a- cx 2	rio Tiete 3/3 pasta 1/5 iguais	engenharia civil / diretoria	relatório de custos (retificação tiete); plantas; mapas; cartas; ofícios; fotos	Desenhos, relatórios; cabogramas; radiogramas; cartas confidenciais, direcionadas ao presidente Mr. Billings, croquis, memorando, fotos dique; tabela medição de descarga; desobstrução do leito do rio tiete (mapas dos rios da região)	00/00/1923	00/00/1929	A4	Papel; papel seda.		PB	Grampos; partes metálicas.	Recorte de jornal
E072a cx 2	Rio Tiete 3/3 pasta avulsa	Engenharia	Listas com os títulos do conteúdo existente as pastas de 1 a 5 (anterior)	Planta topográfica/rio tiete; perfil das seções.	00/00/1920	00/00/1955	A4	Papel	3 folhas	PB	Bom estado	
E072a cx 1	Caixa 1	Engenharia civil	Índice das plantas aprovadas; plantas avulsas.	Paraíba, Rasgão; Serra Rasgão mapas de prestação de contas; plantas diversas;	00/00/1958		Livros	Papel; papel vegetal.	7 livros	PB	Sujo; rasgado; com cliques; com grampos.	
E080a	Caixa 1 dossiê 3-9		Ofício; termo de recebimento de serviços; nota fiscal.	Dossiês da recuperação da barragem principal e tomada d'água do canal de adução da usina hidrelétrica de rasgão	00/00/1987	00/00/1990	A4	Papel	6 pastas		Sujo; manchado; com grampo; mas em bom estado.	
E080a	Caixa 2 conjunto 1		Relatório técnico; lista de materiais; lista de motores; projetos.	Referente aos equipamentos; maquinários da usina feitos pelos engenheiros; desenhos técnicos; anual do painel de análise de agua e condensado.	00/00/1998	00/00/2002	Em folha grande de mapa; a4.	Papel	1 cj grd de docs			
E080a	Caixa 2 conjunto 2 UHB 061/pasta 5-6	Eletricidade		Cubatão: ensaio de rendimentos da turbina da unidade; desenhos técnicos; plantas projeção subterrânea da usina de Cubatão; negativos (ultrassom) subterrâneos.	00/00/1956	00/00/1960	A4	Papel seda; papel fotografia.	Pasta	PB	Sujo	Alguns gráficos
E80a	Caixa 2 conjunto 2 UHB pasta 4	Relações publicas	Carta	Cartas em resposta a requerimentos; cartas informando prazo de conclusão de obra; requerimentos protocolados.	00/00/1961		A4	Papel; papel seda.		PB	Sujo	



Localização	Código	Área / Departamento	Tipos documentais	Conteúdo	Datas-limite		Formato	Suporte	Quantidade	Cromia	Conservação	Observações
E080a	Caixa 2 conjunto 2 UHB pasta 1,2. 3	Engenharia	Memorando; plantas e cartas.	Cubatão subterrâneo canal de fuga da linha d'água; memorandos.			A4	Papel; papel seda.		PB	Sujo; partes metálicas e manchadas.	
E085		Engenharia elétrica	Plantas estrada Santo Amaro - Osasco; terrenos de propriedade de Clebin, irmãos e cia.	Detalhes do sistema de controle de fogo; planta de válvulas.	00/00/1938		A4; a0	Papel vegetal; sulfite.		PB	Bom estado; sujo.	Tem plantas espalhadas; algumas plantas tem cheiro forte.
E086		Comunicação	Comunicação lista de numero telefônico; valores anuais dos departamentos de agua, esgoto e energia elétrica;	Lista com valores anuais	00/00/2001		A4	Pasta e papel cm folhas de sulfites soltas		PB	Bom estado	Tem plantas espalhadas; algumas plantas tem cheiro forte.
E086		Divisão de engenharia mecânica	Diagramas de funcionamento	Tomadas de aguas; diagramas das comportas.	00/00/2002		A4	Livreto	3	PB	Grampos; alfinetes; sujos.	
E087		Financeiro	Manuais; descritivos contábeis.	Operação do sistema de cadastro de atividade; manual de operação de sistema de custos gerenciais; manual de instrução de orçamento de custo e controle; plantas; orçamentos parceria 2004.	00/00/1997		A4	Livro; espiral	11; 3 pacotes com sulfite.	PB	Bom estado	Contem 1 pcte papel carbono (não utilizado); envelopes de circulação interna (não utilizada).
E088a	Caixa 01	Área civil, elétrica e mecânica.	Dossiê de reforma e instalação.	Comportas motorizadas e instalações; diversos; propostas; convênios técnicos; orçamentos e planilhas.	1993 a 1997		A4	Papel	12 pastas	PB/color	Doc. sujos e amarelados	
0E88a	caixa 02	Diretoria de Engenharia	Especificações técnicas; relatório.	Usina Paraibuna; conduto forçado, válvulas, dispersoras, turbinas, válvulas borboletas, geradores, equipamentos da tomada d'água; comentários sobre a minuta do relatório da junta de consultores da CESP.	1992 a 1997 aprox.		a4	papel	3 cadernos	PB	doc. sujos, manchados, amarelados e sinais de elástico.	Os cadernos estão sem espiral.

Localização	Código	Área / Departamento	Tipos documentais	Conteúdo	Datas-limite		Formato	Suporte	Quantidade	Cromia	Conservação	Observações
E088a	caixa 02	Diretoria de Engenharia	Relatório Fotográfico	Conjunto alto Paraíba- barragem de Paraitinga; Convênio das obras de regularização dos rios Paraíba e Paraitinga.	não consta		a4	papel	2 pasta	PB	doc. amarelado, manchado e fotos com durex	A pasta está sem espiral.
E088a	caixa 02	Departamento de construção	Memorial descritivo	Memorial de volumes e preços para as obras do convênio Paraíba-Paraitinga físico orçamentário.	1971-abril		a4	papel	3 pastas	PB	doc rasgado, amarelado, manchado e oxidado.	
E088a	caixa 02	Departamento de construção	Catálogo descritivo	Descrições de barragem.	não consta		a4	papel	1 catálogo	PB/color	doc rasgado, amarelado, manchado e oxidado.	
E088a	caixa 02		Relatório descritivo de fotografia	Obra de regularização e aproveitamento dos rios Paraíba e Paraitinga.	não consta		a4	papel	1 pasta	PB	doc amarelado, com marca de elástico, rasgado e manchado.	
E088a	caixa 02		Relatório anual	Obra de regularização e aproveitamento dos rios Paraíba e Paraitinga.	1979 aprox.		a4	papel	1 pasta	PB	doc manchado, amarelado e alguns documentos rasgados.	A pasta anteriormente era chamada de "assuntos técnicos"; contém docs. variados, soltos dentro da mesma.
E088a	caixa02	Convênio CESP	Relatório físico-orçamentário	Obra de regularização e aproveitamento dos rios Paraíba e Paraitinga.	1971 aprox.		a3	papel	10 pastas	PB	doc rasgado, sujo, oxidado, amarelado e com durex,	docs. soltos dentro das pastas.
E088 cx 01	Guarapiranga 5/6	Engenharia	Relatório técnico "como construído" (As Built)	Barragem Guarapiranga Themag: tabelas de perfis de sondagem; desenhos de seções geológicas; geotécnicas; Rio Pinheiros.	00/00/1977	00/00/1978	folhas A4	papel		PB	folhas foram soltas da encadernação muita poeira	encadernação foi desmontada; contem algumas fotos avulsas.

Localização	Código	Área / Departamento	Tipos documentais	Conteúdo	Datas-limite		Formato	Suporte	Quantidade	Cromia	Conservação	Observações
E088 cx 02	Especificações técnicas - geral 1/1	Engenharia	Manual	Usina Termoelétrica Piratininga: plantas; planilhas de custo; plano de amostragem; serviços principais; prazos; faturamento; pagamentos; cronograma físico.	00/06/1985		A4 / caderno espiral	papel		PB		
E088 cx 02	Especificações técnicas - geral 1/1	Engenharia mecânica	Manual	ETT Bandeirantes: condições gerais de fornecimento; folha de dados; fiscalização; desenhos e referências; normas e critérios de projetos.	00/09/1974		A2	papel		PB		
E088 cx 02	Especificações técnicas - geral 1/1	Engenharia	Manual	ETT Nordeste: sistema de proteção contra incêndio; sistema de água nebulizada; descrição do funcionamento do sistema; sistema elétrico; requisitos detalhados sobre tanque hidropneumático.	31/03/1931		A4 / pasta	papel		PB		
E088 cx 02	Especificações técnicas - geral 1/1	Engenharia	Desenhos de referências	base de concreto padrão; planilhas de custos (em branco); folhas de dados; planilha de supervisão de montagem; planilha de peças de reposição e ferramenta (em branco); planilhas de mão de obra; plantas; ata de reunião;	19/08/1982		A4 / pasta; A0	papel; papel vegetal.		PB		
E088 cx 02	Especificações técnicas - geral 1/1	Engenharia mecânica	Manual	ESD Hospital das clínicas: sistema de proteção contra incêndio; desenhos de referência; condições locais; visita ao local de esclarecimento; documentos de projeto; canteiros de obras; local de entrega; parte elétrica do sistema; inspeções, testes e ensaios; folhas de dados;	00/00/1982		A4 / pasta; A0	papel; caderno espiral.		PB		
E088 cx 02	Especificações técnicas - geral 1/1	Engenharia mecânica	Manual	ETD Granja Julieta: sistema de proteção contra incêndio; desenhos de referência; condições locais; condições para montagem; plantas.	00/03/1984		A4 / pasta; A0	papel; caderno espiral.		PB		

Localização	Código	Área / Departamento	Tipos documentais	Conteúdo	Datas-limite		Formato	Suporte	Quantidade	Cromia	Conservação	Observações
E088 cx 02	Especificações técnicas - geral 1/1	Engenharia civil	Manual	Padrão de atividades de geotécnica/geologia	00/12/1981		A4 / pasta	papel; caderno espiral.		PB		
E088 cx 02	Especificações técnicas - geral 1/1	Engenharia civil		Documentos para a proposta de obras de reforço do talude; curva granulometria; planilhas;			A4 / pasta	papel; caderno espiral.		PB		
E088 cx 02	Especificações técnicas - geral 1/1	Engenharia civil	Manual	ETD Buenos aires: gráficos;			A4 / pasta	papel; caderno espiral.		PB		
E088 cx 02	Especificações técnicas - geral 1/1	Engenharia civil	Manual	Cumbica: projeto padrão para parede corta fogo; plantas;			A4 / pasta	papel; caderno espiral.		PB		
E088 cx 02	Especificações técnicas - geral 1/1	Engenharia civil	Manual	ETP São Paulo:			A4 / pasta	papel; caderno espiral.		PB		
E094	1	Engenharia elétrica	índices de símbolos	Simbologia usadas nos documentos do projeto elétrico - usina de Piratininga; relação de códigos de equipamentos; documentos manuscritos; plantas de gerador de vapor; coletor de saída.	00/00/1991		A4	folhas grampeadas		PB	bom estado	
E094	1	Engenharia mecânica	especificação técnica e diagrama lógico	Reparos do tanque de serviço nº 1 do sistema de óleo combustível;	00/00/1990		A4	folhas grampeadas		PB	bom estado	sujo
E094	1	Estação de energia de Piratininga	catálogo de desenhos técnicos	Desenhos técnicos e fotos coloridas			A4	pasta catálogo		PB	bom estado	
E094	1	Engenharia	especificações técnicas	usina Piratininga - generalidades; critérios básicos de projeto.	00/00/1991		A4	caderno espiral	2	PB	bom estado	



Localização	Código	Área / Departamento	Tipos documentais	Conteúdo	Datas-limite		Formato	Suporte	Quantidade	Cromia	Conservação	Observações
E094	1	Engenharia	Especificações técnicas	AE-sistema sopradores de fuligem-acionamento elétrico; SU- sistemas auxiliares- unidade 1 e 2; critérios de montagem e desmontagem; plantas; sistema de proteção e supervisão elétrica, condições técnicas de fornecimento; memorial de análise geradores de vapor para queima de gás natural unidades 3 e 4.	00/00/1992		A4	pasta / caderno espiral		PB	bom estado	
E094	1	Superintendência de produção	Cartas de reformas e modernização da UTP	Cartas	00/00/1994		A4	pasta de papel		PB	bom estado	sujo
E094	1	Engenharia	Projetos	Tubulação principal suportes GV1, GV2, GV3. plantas, desenhos; resumos; folhas de dados; dados originais.	00/00/1993		A4 / AO	pasta de papel	3 volumes	PB	bom estado	sujo
E094	1	Engenharia mecânica	Memorial de cálculos	desenhos técnicos; folhas de despacho; encaminhamento; folhas de dados; folhas de dados de equipamentos; folha de dados de trocador de calor; folhas de dados de bomba centrífuga; manuais técnicos.	00/00/1987		A4 / papel contínuo	pasta de papel		PB	bom estado	sujo
E096	UTP 3/21		Especificação técnica	Parte VI - usina elevatória pedra 2008, especificação de alvenaria, esquadrias e pintura.		encadernação espiral A4	papel	1	PB	capa com fungos e muita poeira	Digital	
E096	UTP 3/21	Suprimentos/contratação de projetos/obras e serviços	Editais de convocação geral (licitação)	Normas de conservação; condições contratuais de obras civis para instalação da usina elevatória pedra.	00/00/1986		pasta a4	papel	1	PB	pó; fungos	
E096	UTP 3/21	Engenharia	Planta de arranjo e equipamentos (projeto completo)	Cubículos/ccm da transferência de óleo da usina termoeletrica de Piratininga; quadro de distribuição; fluxogramas; manual de instrução.	00/00/1992	00/00/1993	a1	papel	86 plantas e 2 manuais	PB	plantas manchadas; fungos; amassado e pó.	

Localização	Código	Área / Departamento	Tipos documentais	Conteúdo	Datas-limite		Formato	Suporte	Quantidade	Cromia	Conservação	Observações
E096	UTP 3/21		especificação técnica, condições gerais.	Fornecimento de supervisão e controle e sistemas elétricos da usina de Piratininga			pastas com folhas a4	papel	35	PB	muito pó	
E096	UTP 3/21	suprimentos (contratação de projetos, obras e serviços).	edital de convocação geral	serviços de montagem eletromecânica para instalação da unidade de bombeamento n 98 da usina elevatória de pedraira	00/00/1988		pastas com folhas a4	papel	1	PB	capa rasgada; folhas soltas; pó.	
E096	Avulsos		Livros; Revistas; Catálogos de Produtos.	Livros associação brasileira de mecânica dos solos; Estacas Raiz; Encontro Técnico; Capacidade de carga de estaca; percolação em solos argilosos; fechamentos de rios e esgotamento; construção de aterro saturados; livros de memória da Eletropaulo.	1980		A4	Papel; Livros	23 livros e 12 revistas; 2 catálogos	PB	empoeirados mas em bom estado	
E096	Prateleiras sem caixas		documentos financeiros e livros	carta para abertura de crédito; consulta de documentos de pagamentos; protocolos Banco Brasil; livro de visitas da represa de Piratininga.	1980		A4	pastas catálogos		PB	empoeirados mas em bom estado	Franz Albert Einstein assinou livro de visitas em 1958
E096	Avulsos	Financeiro	GIS; catálogos	comissão de compromisso; contrato de compromisso; demonstrativo de pagamento; cartas do banco francês; liberações efetivadas; custos gerenciais detalhados; sistema de contabilidade; recorte de jornal brasil Telecom; documentos de acionistas.		A4	pastas catálogos		PB	empoeirados; rasgados; com grampos; clips.	possui diversos recortes de jornais referentes a telefonia	
E096a	caixa 01	Engenharia Mecânica	Dossiê	Referente ao cubo do rotor de turbina tipo Kaplan.	1985 a 1987		a4	papel	1 pasta e/ou um dossiê	PB	doc sujo, amarelado e manchado	
E096a	caixa 01	Departamento de equipamentos	Correspondência técnica (cartas)Ata de reunião.	Referentes a reforma da usina tração.	1976 a 1989		a4	papel	9 pastas	PB	doc amarelado e oxidado.	nada a declarar.

Localização	Código	Área / Departamento	Tipos documentais	Conteúdo	Datas-limite		Formato	Suporte	Quantidade	Cromia	Conservação	Observações
E096a	caixa 01	Departamento de compras nacionais.	Dossiê	Referente a consulta de preço de quadro 440v	1984 a 1985		a4	papel	1 pasta.	PB	doc amarelado, alguns docs. dobrados e oxidados.	nada a declarar.
E096a	caixa 02		Dossiê "instruments" - instrumentação geral	Diagrama, desenhos técnicos, correspondências, atas.	1928 a 1955		a4	papel	8 pastas	PB	docs. sujos, rasgados, dobrados, amarelados e oxidados.	nada a declarar.
E103	caixa 02	Departamento de engenharia e consultoria	Dossiê referente a medições, faturas e reajustes.	Referente a área de rasgão - recuperação da barragem de rasgão.	1987 aprox.		a4	papel	6 pastas	PB	doc oxidado, sujo e amarelado.	
E104	caixa 1		correspondência: telefax; guia de remessa de documentos; memorando; relatório; ata de reunião.	referente as obras; reformas; compra de materiais; sistema de medição de vazão; Eletropaulo.	1986 - 1993		a4; a2	papel	14 pastas		grampos; clip; oxidado; manchado; amarelado; rasgado.	possui ampliação
E112	caixa 2		álbum fotográfico	Lages-Serra; Cubatão; manutenção de equipamentos em oficinas; instalações; lanchas; Piraiá; São Joao Marcos; usina traição; usina de fontes; cacaria; acidente; de caminhão; obras; reservatório rio de pedras; linha de transmissão; reservatório rio grande.	1939	1950	álbum	papel fotográfico	689 álbuns	PB	sujo; fotos amareladas; porém em bom estado.	fotografias com legenda
E111	cx 1 - adm. geral 4/28	administração geral	documentos administrativos	boletins; correspondência; publicações de jornais; cadastros de firmas; pastas com chamadas telefônicas internacionais; tabelas de ajustes de preços; contratos diversos; CIPA; cartas internas da Eletropaulo; cartas da abms- associação brasileira de mecânica de solos; normas técnicas ABNT;	1978		A4; pastas suspensa	papel; papel de seda.	14	PB	sujo; partes metálicas; bom estado.	alguns documentos coloridos de curso

Localização	Código	Área / Departamento	Tipos documentais	Conteúdo	Datas-limite		Formato	Suporte	Quantidade	Cromia	Conservação	Observações
E111	caixa 2	Financeiro	correspondência; fax bancários; despachos; certificados;	correspondência bancárias seguro; transações; banco BBA; Creditanstalt S/A; cartas; copias xerocadas; documentos sobre transporte de containers; carta de credito; despachos; captação de recursos.	1998		A4; pastas suspensa	papel	13	PB	clips; arame; poeira; folhas dobradas;	alguns documentos coloridos de curso
E112	cx 1 - Pirapora 8/31	financeiro/compras	notas fiscais; parte diária de equipamento; documentos da construtora Andrade Gutierrez; aditivos contratuais;	documentos ref.a 35ª medição fev/93; 34ª jan/93; 33ª jan/92; 32ª 11/92; notas fiscais de prestação de serviço; restaurante; hospedagem; boletim da construção.	1992-1993		A4; caderno espiral	papel	4 amarrados	PB	sujo; clips enferrujado; grampo;	contem folhas avulsas grampeadas
E112a	cx 1 - uep 001	Engenharia	avisos/qualificação	serviços referidos/Guarapiranga; anotações responsabilidade técnica; convocações gerais de avisos de montagens; normas de comunicação geral; resenhas de cotação; publicações balanço;	27/02/1990		fichário	papel		PB	partes metálicas; poderia; folhas grudadas.	contem plantas
E112a	cx1 - uep 001	Engenharia mecânica	guia de montagem	guia de montagem de motor da usina de pedreiras; lista de operações para montagem de motor;	04/03/1988		passa catálogo	papel		PB	poeira	
E112a	cx 1 - uep 001		contrato e proposta	contratos de instalações; comunicações internas; avisos; relatórios; avisos de títulos custodiado por banco; controle de compromisso assumido com contratante.	30/01/1990		pasta fichário; a4	papel		PB	pó	
E112a	cx1 - uep 001	engenharia civil	avisos; obras	relatório financeiro; análises técnicas; relação de equipamentos; serviços de demolição em rocha; memorando; comprovante de visita; certidão negativa e deito; plantas; cronogramas; mobilização de equipamentos.	1986		pasta catálogo; a4	papel	1	PB	grampos; clips; poeira.	alguns documentos manuscritos
E112a	cx1 - uep 001	engenharia civil / departamento de obras	contrato; convocação geral (qualificação, proposta).	contrato de execução das obras civis, para instalar a unidade 8 da usina elevatória de pedreira; CBPO	29/09/1986		A4; pasta catalogo	papel	3	PB	bom, poeira	

Localização	Código	Área / Departamento	Tipos documentais	Conteúdo	Datas-limite		Formato	Suporte	Quantidade	Cromia	Conservação	Observações
				(construtora brasileira de projetos e obras).								
E112a	cx1 - uep 001	engenharia civil	proposta / cronograma/ contrato	usina elétrica de pedreira; serviço de montagem eletromecânica unid. 8; montagem bomba; relatório de produção e medição; planilhas	19/08/1986		A4; pasta catalogo; papel contínuo.	papel	2	PB	bom, poeira	
E119	cx 2 - Pirapora 16/31	financeiro/compras	medições; planilhas; tabelas; notas fiscais; relações de funcionários.	medições eletrônicas de barragem, descarga de Pirapora; planilhas físicas e financeiras; tabelas de apropriação de mão de obra; notas fiscais ref. A materiais utilizados; notas referentes a construção da barragem; previsão de valores a serem pagos aos funcionários;	1991		A4	pastas catálogos ; papel; papel vegetal.	2 pastas A-Z	PB	bom estado; poeira; grampo.	
E119	cx 2 - Pirapora 16/31	Financeiro	pastas de correspondência; nota fiscal; desenhos técnicos; comunicações internas; relatórios.	correspondência da empresa COEMSA/KOCH/FORNECEDORES; relatório de préa comissionamento; relatório de inspeção e análise de documentos; diário de obras;	1991		2; dobro A4	pasta de papel; folha vegetal.	6 pastas de papel; 1 espiral; folhas valsas.	PB	sujo, bom estado; papeis dobrados; grampos; clips.	contem plantas da barragem de Pirapora; manuais de especificações técnicas; alguns pedidos de compra em papel autocopiativo.
E119	caixa 1 item 1		relatório técnico fotográfico; contato; negativo; slides.	serviços de manutenção em áreas de barragem, diques e usinas sistema hidráulico, Usina Pedreira termoelétrica de Piratininga e reservatório de Rio Grande.	1992	1999	livro / brochura 35 mm (filme)	papel; poliéster	1 livro; 26 folhas de contato; 30 negativos ; 42 slides.	PB; cromia	manchados; bom estado; legível.	há fichas descritivas entre as folhas de contato
E119	caixa 1 item 2		livro técnico	publicação técnica de recursos hídricos	1983		livro	papel	1	PB	bom estado	livro em inglês

Localização	Código	Área / Departamento	Tipos documentais	Conteúdo	Datas-limite		Formato	Suporte	Quantidade	Cromia	Conservação	Observações
E119	caixa 1 item 3		atas; contratos; relatórios técnicos; nota de débito; memorando; desenhos técnicos; projetos; plantas; gráficos; planilhas; relatórios técnicos fotográficos;	obras; UET; Eletropaulo; manutenção IPT; guia de recolhimento da previdência social; apostila sobre E.T.; apostila da universidade Mackenzie; barragem Edgard Souza.	1984	2002	A4; maior que A1; livro.	papel; poliéster	1 conjunto	PB	rasgados; grampos	contem fotografias em alguns docs.; fotografias avulsas; folhas avulsas de relatório técnico fotográfico.
E120a	caixa 01		Fluxograma e estudo, usina termoeletrica Piratininga.	Acendimento ignitor a óleo diesel climatador; solicitação de parada de emergência da caldeira; válvula de bloqueio do gás para ignitor do queimador; distribuição dos sinais de entrada; limpeza a vapor do queimador; memorial de análise-geradores de vapor para a queimada de gás natural.	1990 a 1992		a4	papel	3 pastas	pb	doc amarelado, manchado e com marcas de oxidação.	
E120a	caixa 01		Mapas e plantas- usinas termoeletrica Piratininga.	Sistema, transferência de óleo, gerador de vapor, rota básica de cabo; fluxograma, água se serviços; sistema de excitação regulador de tensão ( digrama de bloco).	1992 a 1994		a0	papel	2 pastas	pb	doc amarelado e oxidado.	
E120a	caixa 01	Diretoria de Engenharia e construção.	Especificações técnicas usina termoeletrica de Piratininga	Licitação e contratação da reforma, modernização dos sistemas elétricos e sistema de supervisão e controle.	1991 a 1992		a4	papel	24 pastas	pb	doc amarelado, manchado e com marcas de oxidação.	.
E120a	caixa01			folhas avulsas; memória de cálculo, termo de referência para contratação.			a4	papel		pb	doc amassados, rasgado, sujo, oxidado e amarelado.	miscelânea de docs
E120a	caixa 02	Engenharia Civil	Relatório de medição de obra	Obras do túnel de descarga da barragem de Pirapora	01/09/1992		a4	papel		pb	doc sujo, amarelado, manchado e amassados	Docs avulsos e grampeados (amarrados)

Localização	Código	Área / Departamento	Tipos documentais	Conteúdo	Datas-limite		Formato	Suporte	Quantidade	Cromia	Conservação	Observações
E128	cx1 - Pirapora 20/31	Engenharia	desenhos técnicos; propostas e orçamentos; projetos; planilhas;	propostas técnicas de orçamento de serviços de escavação; Andrade Gutierrez; projeto de captação de recursos; planilhas de orçamentos;	1989		2; dobro A4	papel	3 cadernos espiral	PB	empoeirados mas em bom estado	contem fotos coloridas; relaxação-isotensão-tensão
E128	cx1 - Pirapora 20/31		proposta de prestação de serviço IPT	acompanhamento técnico na detonação em rocha; apoio técnico para implantação do sistema de controle de cheias.	1992		a4;pasta	papel	4 pasta papel;	PB	grampo; empoeirado; bom estado	
E128	cx1 - Pirapora 20/31	engenharia elétrica	transito de cheias; projetos; propostas técnicas	projeto elétrico para o desenvolvimento de sistemas; controle de cheia; diretrizes para formulações de propostas copias xerocadas; diretrizes para estudo de propostas	1971-2003		a4;pasta	papel	5 pasta azul de papel; 10 pasta de papel com proposta	PB	clips; grampos; empoeirado; bom estado	
E128	cx1 - Pirapora 20/31	dptº de obras especiais	propostas engenharia	propostas para execução do projeto executivo;	1972		a4; caderno espiral	papel	6 espiral	PB	empoeirado; bom estado	
E389	conjunto 1		publicações; livros; manuais	properties of saturated and superheated steam, cooperhidro; cmk comercio e representações ltda, boletim fluviométrico	1872	2003	a4	papel	6		bom estado (sujo)	
E391	conjunto		gráficos de leitura	pinheiros 1º a 7º; Billings	1887	1988	formulário de leitura	papel	12		sujo	o gráfico contem a indicação " deep in meters"
E392	conjunto 1		controle de s.f.r.	pedido de serviço, relatório mensal, pedido de contrato, pedido de licença; Guarapiranga, Cubatão, Piratininga, Billings, pedreira	1986	1994	caderno brochura	papel	5cadernos	PB	rasgado; sujo; bom estado	
E392	conjunto 2		dossiês; recibo; correspondência; planilha	referencia a politica de seguro e procedimento de sinistro; subscrição de Reabertura , contas a pagar	1996	2007	a4	papel		PB	sujos; bom estado	

Localização	Código	Área / Departamento	Tipos documentais	Conteúdo	Datas-limite		Formato	Suporte	Quantidade	Cromia	Conservação	Observações
E392	Conjunto 3		notas fiscais; memorando; relatórios (dossiê)	substituição de transformadores da Usina Elevatória de Pedreira (1994-95); repotenciação gerador 1 enrolamento estat./ UHB (1993) e (1988-1992); repotenciação geradora enrolamento uhb (90-91); repotenciação gerador 4; enrol. Esta. Uhb (90-91)	1988	1995	a4	papel	5 pastas	PB	sujos; apagados	manuscritos
E398	Item 1	manutenção civil de usina	relatório fotográfico	inspeção aérea dos reservatórios de Billings e rio das pedras	1983	1988		papel	1 pasta	PB; colorido		
E398	item 2		relatório técnico; gráfico; planta	andamento dos serviços de desassoreamento	1980		a4; papel de planta	papel	1 pasta	PB	manchados; sujos; colados	
E398	item 3		relatório técnico	erosão na margem leste do canal pinheiros; serviços de regularização de taludes marginais; canais pinheiros e Guarapiranga; inspeção canais pinheiros e Guarapiranga	1982		a4	papel	4	PB; colorido	sujos; bom estado	contem fotografias
E399	conjunto		livro de ponto de funcionários	departamento: fiscalização; patrimonio-dpto Guarapiranga; segunda inspetoria; API-administração de imóveis	1876	1987		papel	38	PB	amarelado; manchado; grampo	
E400	caixa 01		índice de arquivo	Sobre correspondência confidencial	1923-1960		pasta fichário	papel	1	PB	doc rasgado, amarelado e oxidado	
E400	caixa 01	Engenharia Civil	Relatório de medição de obra	obras do túnel de descarga da barragem de Pirapora	1992		a4	papel		PB	sujo; amarelado; manchado; oxidado	doc avulsos, grampeados; amarrados, sem quantidade específica
E400 A	caixa 01	engenharia mecânica	publicação	estudos de melhorias das condições ambientais do sistema pinheiros - Billings; revista brasileira de recursos hídricos	1991	2002	revista	papel	10	PB	bom estado	



Localização	Código	Área / Departamento	Tipos documentais	Conteúdo	Datas-limite		Formato	Suporte	Quantidade	Cromia	Conservação	Observações
E400	caixa 01		manual de instruções (especificações técnicas)	manuais sobre descrição de maquinas e pecas	1922	1984	caderno (manual)	papel	4	PB	amarelados; oxidados; empoeirado	docs. revistas bom estado conservação
E400	caixa 01		catálogos descritivos	catalogo descrevendo maquinas e pecas	1980	2003	a4	papel		PB	empoeirado; amarelado	bom estado, sem rasgos; docs. genéricos estão sem numero de quantidade muito misturado
E406			Livro	properties and selection of metals vol.1 8ª medical	1961		livro	papel	1	PB	empoeirado	
E406			diagrama logico	desenhos técnicos; sistema de ar e bombas e acionamento de agua e vapor			catalogo	papel		PB	sujo	
E406			comunicação interna	desenhos técnicos e comunicados	1994		a4; continuo	papel	1	PB	manchado; sujo; grampo	
E406		engenharia elétrica e mecânica	Manual	especificações técnicas da usina henry border			fichário	papel	1	PB	empoeirado	
E406		engenharia elétrica	Livro	plano decenal de expansão;	2001		livro	papel	1	PB	empoeirado; bom estado	
E406			apostilas	curso de sistema digital; cap. 1 e 10; curso de processamento de dados; curso de comutador e sociedade; sistema de comutação; noções gerais de direito;	1994 - 1998		apostila	papel	5 apostilas	PB	empoeirado; rasgado; embolorada	
E408			relatório de despesa; ofício; correspondência; recortes de jornal; e-mail; memorando	seguro R.C Dpvat	2001	2004	a4; 1/2 a4	papel	1 pasta	PB	ótimo estado	
E408	item 1		relatório	subscritores da Elektro (97-98)	1979	1979	a4	papel	1 pasta	PB	grampos; enferrujados; clips	
E408	item 2		correspondência: memorando; carta; ofício	levantamento de penhora de ações	1996	1997	a4	papel	1 pasta	PB	grampos	

Localização	Código	Área / Departamento	Tipos documentais	Conteúdo	Datas-limite		Formato	Suporte	Quantidade	Cromia	Conservação	Observações
E408	item 3		relatório de solicitação: correspondência, recibo, memorando, ofício, declaração	isenção de imposto de renda	1998		a4	papel	1 pasta	PB	ótimo estado	
E415 / 416			livros de ordem de faturamento	serra Toronto Orders descrição de pedidos de compras e equipamentos e peças; importação contem folhas de instrução; diário de obra; comunicado interno;	1929		livro	papel	1	PB		
E415 / 416			livros de ordem de faturamento	serra Toronto Orders descrição de pedidos de compras e equipamentos e peças; importação contem folhas de instrução; diário de obra; comunicado interno;	1931		livro	papel	1	PB		
E415 / 416			livros de ordem de faturamento	serra Toronto Orders descrição de pedidos de compras e equipamentos e peças; importação contem folhas de instrução; diário de obra; comunicado interno;	1934		livro	papel	1	PB		
E415 / 416			livros de ordem de faturamento	serra Toronto Orders descrição de pedidos de compras e equipamentos e peças; importação contem folhas de instrução; diário de obra; comunicado interno;	1938		livro	papel	1	PB		
E415 / 416			livros de ordem de faturamento	serra Toronto Orders descrição de pedidos de compras e equipamentos e peças; importação contem folhas de instrução; diário de obra; comunicado interno;	1939		livro	papel	3	PB		
E415 / 416			livros de ordem de faturamento	serra Toronto Orders descrição de pedidos de compras e equipamentos e peças; importação contem folhas de instrução; diário de obra; comunicado interno;	1942		livro	papel	1	PB		

Localização	Código	Área / Departamento	Tipos documentais	Conteúdo	Datas-limite	Formato	Suporte	Quantidade	Cromia	Conservação	Observações
E415 / 416			livros de ordem de faturamento	serra Toronto Orders descrição de pedidos de compras e equipamentos e peças; importação contem folhas de instrução; diário de obra; comunicado interno;	1945		livro	papel	2	PB	
E415 / 416			livros de ordem de faturamento	serra Toronto Orders descrição de pedidos de compras e equipamentos e peças; importação contem folhas de instrução; diário de obra; comunicado interno;	1946		livro	papel	3	PB	
E415 / 416			livros de ordem de faturamento	serra Toronto Orders descrição de pedidos de compras e equipamentos e peças; importação contem folhas de instrução; diário de obra; comunicado interno;	1947		livro	papel	2	PB	
E415 / 416			livros de ordem de faturamento	serra Toronto Orders descrição de pedidos de compras e equipamentos e peças; importação contem folhas de instrução; diário de obra; comunicado interno;	1948		livro	papel	2	PB	
E415 / 416			livros de ordem de faturamento	serra Toronto Orders descrição de pedidos de compras e equipamentos e peças; importação contem folhas de instrução; diário de obra; comunicado interno;	1949		livro	papel	4	PB	
E415 / 416			livros de ordem de faturamento	serra Toronto Orders descrição de pedidos de compras e equipamentos e peças; importação contem folhas de instrução; diário de obra; comunicado interno;	1950		livro	papel	5	PB	
E415 / 416			livros de ordem de faturamento	serra Toronto Orders descrição de pedidos de compras e equipamentos e peças; importação contem folhas de instrução; diário de obra; comunicado interno;	1954		livro	papel	1	PB	
E416			documentos fotográficos	pasta de fotos das peças da Usina Piratininga	1954-1958		fichário	papel			
E416			documentos fotográficos	ficha de contato (cromia/ negativo)	1954-			papel			

Localização	Código	Área / Departamento	Tipos documentais	Conteúdo	Datas-limite		Formato	Suporte	Quantidade	Cromia	Conservação	Observações
					1958							
E416			documentos fotográficos	fotos avulsas	1954-1958			papel fotográfico		PB	foto dobrada; bom estado	
E416			documentos fotográficos	fotos UTP	1954-1958			papel fotográfico				negativo solto
E416		compras	requisições	requisições de materiais elétricos	1950		pasta	papel seda;	1	carbonado	empoeirado; partes metálicas; bom estado	
E421			livro de ordens de faturamento	serra Toronto Orders descrição de pedidos de compras e equipamentos e peças; importação contem folhas de instrução; diário de obra; comunicado interno;	1937		livro;	papel	7 livros	PB	bom estado de conservação	
E421			levantamento Eletropaulo; gráficos de leitura; catálogo de equipamentos mecânicos;	pinheiros 2º, 3º e 6º levantamento; Billings catalogo do projeto natura; termo elétrica cogeração; catalogo de produtos	1987 - 1988		formulário de leitura; pasta; caderno; a4	papel	21 gráficos	pb; color	sujo; empoeirado; grampo; bom estado	
E422		engenharia de manutenção	cartão de controle de serviço de almoxarifado; manual escriba 97; dossiê; mapas plantas	cromo (slide); mapas de risco da barragem de Pirapora; envelopes para circulação interna (vazios); assoreamento e desassoreamento na tomada de terra do canal de pinheiros; plantas; fotos coloridas; relatório de andamento do túnel de descarga de Botaforas, Lagoas e Alvenças;	1989 - 2005		cromo (slide); 1/2 A1; A4; FICHARIO	papel acetato; papel;	16 slides; 300 fichas; 3 pastas de relatório de andamento	PB	empoeirada; grampo; amassados; boa conservação	fotos coloridas de plantas de interlagos
E429	1		Registro fotográfico de manutenção de equipamentos	Obras de manutenção da UT Pirantininga (Vista Geral), troca de coletores, soldagens	1997	1998	Álbum fotográfico	papel fotográfico	366	Cor	Álbum do tipo pasta, com mulita poeira, fotos preservadas	

Localização	Código	Área / Departamento	Tipos documentais	Conteúdo	Datas-limite		Formato	Suporte	Quantidade	Cromia	Conservação	Observações
E429	2 - Cobast 2	[Engenharia / Manutenção]	Registro fotográfico de manutenção de equipamentos	Montagem e desmontagem de equipamentos e peças. Lages , Paraíba, Sumit Control, Cubatão, Serra, Ilha	1943	1948	Álbum fotográfico	papel fotográfico	01 álbum (1170 fotos)	PB	Capa do álbum com bastante pó / fotos preservadas, algumas com sinais de metalização	Fotos com legendas
E429	3	Engenharia Produção Mecânica	Registro fotográfico de manutenção de equipamentos	Capa: Departamento de Eletricidade. Divisão Produção Seção Mecânica. Montagem e manutenção em Pedreira, Traição, Itupararanga	1958	1959	Álbum fotográfico	papel fotográfico	01 álbum (1200 fotos)	PB	Capa do álbum com bastante pó / fotos preservadas, algumas com sinais de metalização	
E429	4		Registro fotográfico de obras e montagem de equipamentos	Registro de obras em barragem e montagem de equipamentos (não há identificação nas fotos, por isso não é possível identificar se é montagem ou manutenção)	NC	NC	Álbum fotográfico	papel fotográfico	180	PB / Color	Faltam as páginas iniciais do álbum, que foi rasgado	Talvez as folhas façam parte de outro conjunto
E431	5	Engenharia Civil - Produção e Oficinas Gerais	Desenhos técnicos de Referência	Obra Lages - Dique de Cacaria - Divisor dos Ribeiros de Cacaria e das Lajes - Dique 1 e 2 proposto pelo Prof. Casa grande em 1959 - Sondagens e drenagem proposto.	1978		Folhas a 1 (presilha)	papel fotográfico	03 cadernos (27 desenhos)	PB	Plantas estão bem amareladas	
E 432	6	Engenharia	Registro fotográficos de obras e equipamentos (negativos)	Obras da Serra, Rasgão, Jaguari, Guarapiranga	1942	1952	Negativos (35 mm, 4x5", 6x6 cm)	acetato	25 álbuns (cerca de 2500 negativos)	PB	Os negativos estão em envelopes individuais de papel manteiga, pastas com muito pó, caixas de poliondas quebradiças	

Localização	Código	Área / Departamento	Tipos documentais	Conteúdo	Datas-limite		Formato	Suporte	Quantidade	Cromia	Conservação	Observações
E430	1		Livros de Ordem de Faturamento (Ou ordem de Compra?)	Capa: Serra - Toronto Orders - descrição de pedidos de importação de equipamentos e peças. Contém folhas de instrução	1925	1950	Encadernação (livros)	papel fotográfico	17 livros	PB	Encadernações de tecido com sinais de umidade, folhas amareladas (algumas de papel de seda)	
E430	2	Engenharia Mecânica	Registro fotográfico de obras	EU Edgar de Souza, UE Pedreira	1976		Álbum fotográfico	papel fotográfico	01 álbum (288 fotos)	PB / Color	Álbuns com páginas rasgadas, muitas fotos descoladas	
E431	1		Relatório de inspeção (fotográfico)	Inspeção das condições de assoreamento nos canais, efetuada com o rebaixamento do N.A. Inclui gráficos	07/1981		Encadernação A4 (com ampliações coladas em folhas)	papel	01 pasta	PB / Color	Pasta com muito pó, encadernação abaulada	Fotos foram coladas somente na parte superior, gerando volume extra
E431	2		Livros Técnicos	Redes Eléctricas; Estaciones transformadoras y de distribución - Gaudencio Zoppetti	1987	1989	Encadernação	papel	2	PB	Capa de tecido com sinais de umidade / páginas amareladas	
E431	3		Livros de ordens de faturamento (ou ordens de compra?)	Capa: Serra - Toronto Orders - descrição de pedidos de importação de equipamentos e peças. Contém folhas de instrução	1926	1951	Livros	papel e papel de seda	11	PB	Encadernações de tecido com sinais de umidade, folhas amareladas (algumas de papel de seda)	
E431	4		Livros Técnicos	Coffers dans; Pavimentação de Vias Públicas: instruções de execução (PMSP); Bridges and Potentiometer methods of electric measurements	1950	1967	encadernação espiral rasgada	papel fotográfico	2	PB		Cópias

Localização	Código	Área / Departamento	Tipos documentais	Conteúdo	Datas-limite		Formato	Suporte	Quantidade	Cromia	Conservação	Observações
E432	1	Engenharia	Índice de fotos	Contém o registro das fotos arquivadas, com número do álbum e legenda das fotos numeradas (por unidade de produção)	nc		pasta catálogo com folhas	papel	2 pastas	PB	pastas com muito pó, folhas amareladas	
E432	2	Engenharia	Desenhos técnicos; gráficos e plantas civis	Documentos avulsos das usinas de Vigário, Santa Branca, Guisard, Félix, Marimbondo; Transmissão Serra - Lajes; Grandes fontes de Energia próximas a SP, RJ e BH (Escritório Sousa Leão); Rio de Janeiro - Gráfico de consumo de Energia 1901-1961	1952	1962	A1/A3/A4	papel	62	PB	Folhas amareladas e amassadas	Possivelmente retirados dos armários de gavetas e não devolvidos
E432	3	Manutenção Civil Usinas	Relatório técnico de serviços	Histórico dos serviços de desassoreamento e desaterros de botaforas. Contém a descrição de cada serviço	1989	1994	pasta catálogo com folhas A4	papel	01 pasta	PB	pasta com muito pó, fotos preservadas	
E432	4	Engenharia	Relatório de inventário de aparelhos e instrumentos	Inventários de ferramentas e aparelhos de uso da 2ª divisão de Engenharia (Sala de Instrumentos)	1963	1983	pasta com folhas A4	papel	01 pasta (05 relatórios)	PB	pasta com muito pó, folhas amareladas	Produzido por COBAST
E432	5		Apostila técnica de curso	Conceitos de Instrumentação	nc		Encadernação espiral A4	Papel	01 pasta	PB	pasta com muito pó, folhas preservadas	Digitado
E432	6		Dossiê técnico	Repotenciação Usina Henri Borden - Atas de reunião; relatórios e folhas de ensaio; memorandos, gráficos de leitura	1992	1995	pasta catálogo com folhas A4	papel	01 pasta	PB	pasta com muito pó, folhas amareladas	
E432a	1		Revistas técnicas; artigos técnicos	Encontros técnico Associação Brasileira de Geologia de Engenharia (1985/1986); Harvard Business Review (2002); Eletricidade moderna (2003); Brasil Energia (2001, 2002, 2004), Veja 2022, Forum 2004)	1985	2004	brochuras	papel	12 pasta com cerca de 100 revistas	Cor	pastas plásticas protegem as revistas que estão em bom estado	
E436	1		Cartões de ponto	Cartões de funcionários Eletropaulo Av. Nossa Senhora do Sabará, 5312 (Pedreira)	1992	1997	Cartão	papel	04 pacotes	PB	Bom	

Localização	Código	Área / Departamento	Tipos documentais	Conteúdo	Datas-limite		Formato	Suporte	Quantidade	Cromia	Conservação	Observações
E437	1		Registro fotográfico de obras	Ampliações e contatos com imagens de obras de barragens. Numa das folhas está escrito Edgar de Souza, mas há outras usinas não identificadas (Uma delas parece Rasgão?)	1955		Álbum fotográfico	papel	176	PB	fotos preservadas - folhas com muito pó	folhas de álbuns soltas
E437	2	Engenharia	Registro fotográfico de obras e montagem de equipamentos	EU Pedreira (Inspeção), UHE Henri Borden (pintura); Itupararanga (pintura). Há fotos de outras obras não identificadas	1972	1973	Álbum fotográfico	papel fotográfico	430	PB/Color	álbum desmontado, fotos preservadas com legendas.	Na capa (solta) consta Depto. Estações Geradoras. Há duas panorâmicas montadas.
E437	3 - Cobast 1		Registro fotográfico de obras e montagem de equipamentos	Oficinas Cambuci (manutenção, equipamentos, peças); Serra (turbinas, montagem e manutenção); Lages (casa de força, trilhos trem, adutora, unidades geradoras, Transmissão Serra Lages	1939	1943	Álbum fotográfico com Ampliações e contatos	papel fotográfico	1200	PB	Páginas com bastante pó	Contém páginas de algum avulsas da Usina de Traição (114 fotos-1975)
E437	4		Mapa da cidade de São Paulo (MOC)	Oficial - Editado pela PMSP - cadastro de logradouros (Planta da cidade)	09/1984		Encadernação A2	papel	1	PB (sépie)	Muito pó na capa, folhas preservadas	
E438	1		Desenhos técnicos e plantas civis	Adutora de água bruta - EE Guarapiranga	1992		Folha A1	papel	31	PB	Plantas amassadas, dobradas, rasgadas	
E438	2		Anais de congresso	XI Congresso de Grandes Barragens (Canadá)	1970		livros	papel	4	PB	capa com muito pó, interior preservado	
E438	3		Publicações	- Hidro mecanização (1986); Metal Engennering Process; Engeneering tables; Estudo de Melhoria das Condições Ambientais do Sistema Pinheiros -Billings (1994)	1986	1994	Livros A4	pape	46	PB	Péssimo estado: muito pó, fungos, umidade	



Localização	Código	Área / Departamento	Tipos documentais	Conteúdo	Datas-limite		Formato	Suporte	Quantidade	Cromia	Conservação	Observações
E438	4		Livro de ordens de faturamento (ou ordens de compra?)	Capa: Serra - Toronto Orders - descrição de pedidos de importação de equipamentos e peças. Contém folhas de instrução	1926	1949	Livros	papel seda	6	PB	Muito pó e fungos na encadernação	Dúvida: o que é FOB?
E438	5	Engenharia	Registro fotográfico de obras	Lages - Einco Loader, Locomotivas, Túneis, Feijão, Miscelânea	1941	1944	Álbum fotográfico	papel	01 álbum (146 fotos)	PB	Algumas fotos metalizadas, com muita poeira	
E439	1		Gráficos de leitura	"Pinheiros - 3º Levantamento"; "Pinheiros 3º Levantamento"; Pinheiros 7º Levantamento. Parecem gráficos de leitura de algum equipamento de sondagem. O impresso contém a indicação "Deep in meters"	1/188	9/1988	formulário de leitura	papel	04 pastas (16 gráficos)	PB	Pasta muito suja. Gráficos preservados pois estão dentro de sacos plásticos.	
E439	2		Diagramas lógicos e diagramas elétricos	Centralização da instrumentação Unidades 1 e 2 - Queimadores Unidades- 1 a 4. UT Piratininga	2000	2001	pasta com folhas A4	papel	1	PB	pasta com muito pó - documentos preservados	
E439	3	Engenharia	Anais de congresso	XI Congresso de Grandes Barragens (em francês) Madrid / Espanha Vol. II e III	1973		livro	papel	3	PB	páginas amareladas, presença de fungos	
E439	4	Engenharia	Manual de instruções	Transformador trifásico UE Pedreira (Empresa Trafo)	1984		pasta catálogo com folhas A4	papel	1	PB	Pasta com muito pó, folhas preservadas.	
E439	5	Engenharia	Desenhos técnicos	Conjunto da parte superior do distribuidor Pedreira II e Mancal do eixo de turbina	1973		Folhas A1	papel	1 pasta (20 desenhos)	PB	pasta com muito pó. Documentos preservados	
E439	6		Dossiês de medição de serviços - Termos de recebimento de serviços	Tratamento anti corrosão do sistema hidráulico; Manutenção subaquática; Remoção mecanizado e transporte de lixo UE Traição. Contém notas fiscais e cálculo de reajuste de preços	04/1998		Pastas com folhas A4	papel	4	PB	Fungos, pasta muito sua, alguns documentos rasgados	

Localização	Código	Área / Departamento	Tipos documentais	Conteúdo	Datas-limite		Formato	Suporte	Quantidade	Cromia	Conservação	Observações
E440	1		Registro audiovisual de unidades	Exemplos de filmes encontrados: Filme institucional UE Pedreira; Ensaios de remoção de lixo flutuante no canal Pinheiros (Draga Orion); Construção Túnel Pirapora, filme sobre AIDS.	NC		fitas VHS	fitas magnética	2,5 caixas com 18 fitas	NC	Estojos com muito pó em caixas de poliondas quebradiças (o que denota a presença de calor excessivo)	
E440	2		Registro fotográfico de obras e equipamentos	Projeto da Serra, Lages, Traição, Draga da Traição, Pedreira; Feijão; ETD Planalto Paulista, ETD Granja Julieta	1940	1985	Negativos (35 mm, 4x5", 6x6 cm)	filme fotográfico	4,5 caixas (77 pastas - cerca de 7700 fotografias)	PB	Caixas de poliondas quebradiças (o que denota calor excessivo), capas das pastas com muito pó. Cada pasta contém envelopes individuais de papel manteiga. Alguns cromos metalizados	Inscrições em tinta ferrogálica
E440a	1 - Usinas Geral 215	Operação	Boletim Diário de Operação	"Hidráulica do sistema. Boletim diário de operação. Fichas de vazão média de todos os reservatórios do sistema	1974	1979	Pastas com folhas A4	papel	09 pastas	PB	Pastas muito sujas. Documentos preservados	
E440a	2		Livros e publicações técnicas	-Standard Handbook for Electrical Engineers (1957; Código de águas (1974); Aplicações de pneumática (1974); Ventilação mecânica(1978); Coleção ASTM Standards (1958-1967)	1957	1978	Livro	papel	21	PB	capas com muito pó. Lombadas preservadas	
E445	1	Engenharia	Livros técnicos	"Metals Handbook" Metal Engineering Design Process" Engineering tables	1954	1963	Livros	papel	6	PB	Muito empoeirados, um com a lombada rasgada	

Localização	Código	Área / Departamento	Tipos documentais	Conteúdo	Datas-limite		Formato	Suporte	Quantidade	Cromia	Conservação	Observações
E445	2	Engenharia	Manual técnico de operação	"Sistema de automação para centrais elétricas" (Siemens)	1994		pasta catálogo com papel A4	papel	01 pasta	PB	pasta muito empoeirada. Documentos preservados	
E445	3		Dossiê de acompanhamento de pedidos de compra	"Contratos Encerrados" Ref: UHE Rasgão, recuperação da barragem principal e tomada de água; Requisição de compras; Memorandos;	1983		pasta com folhas A4	papel	01 pasta	PB	Pasta e documentos com muito pó.	
E445	4		Livro de especificação técnica de procedimentos de serviço	"Data book" (Zanini) Aquisição de painéis de vedação	1991		pasta catálogo com folhas A4	papel	1	PB	pasta com muito pó. Documentos preservados	
E445	5	Pessoal	Livros de ponto de empregados	Departamento de Fiscalização - Porto Pedreira; Departamento Fiscalização Guarapiranga e Acompanhamento Guarapiranga	1988	1993	livro	papel	3	PB	livros com muito pó	
E445	6	Engenharia	Relatório técnico fotográfico	"Rebaixamento dos níveis e água do Canal Pinheiros Superior e inferior Vol. II	07/1985		encadernação com grampos	papel	1	PB	muito amassado - muito pó, fotos esmaecidas	
E446	1	Engenharia	Registro fotográfico de obras	"Proteção contra fogo" (Serra, Lages, Ilha) - Equipamentos e Instalação	1939	1950	Ampliação 9x12	papel fotográfico	02 álbuns (518 ampliações)	PB	fotos em bom estado álbum muito sujo e rasgado	
E446	2		Livros de Ordem de Faturamento (Ou ordem de Compra?)	Capa: Serra - Toronto Orders - descrição de pedidos de importação de equipamentos e peças. Contém folhas de instrução	1936	1945	livros	papel seda	04 livros	PB	Capas de tecido muito sujas, com marcas de umidade. Conteúdo preservado	
E446	3	Engenharia	Dossiê de montagem de equipamento	Enrolamento Estatístico UE Pedreira; requisição de materiais; atas de reunião, memorando sobre o processo de aquisição	1989	1996	Pasta com folhas A4	Papel	1	PB	pasta com muito pó. Documentos preservados	

Localização	Código	Área / Departamento	Tipos documentais	Conteúdo	Datas-limite		Formato	Suporte	Quantidade	Cromia	Conservação	Observações
E446	4		Gráficos de leitura	"Pinheiros 2º levantamento"; "Pinheiros 4º levantamento"; "Pinheiros 5º levantamento". Os gráficos contêm a indicação "Deep em meters"	11/1987	04/1988	pastas catálogo com formulários de leitura	papel	03 pastas (14 gráficos)	PB	Pasta muito suja. Sacos plásticos mantêm os gráficos preservados	
E446	5		Dossiê de obras gerais	"Reservatórios, Rios e Canais"; Documentos relativas a visitas e encaminhamento de processos	1988	1989	pasta catálogo com folhas A4	papel	1	PB	pasta muito suja. Documentos com pó.	
E446	6		Manual de especificação técnica	"Sluice Gates and Water Control Equipaments" (Empresa: Fontaine)	1997		Pasta com folhas A4	p	1	PB	Pasta muito suja. Documentos preservados	
E446	7 (50542)	Pessoal	Prontuário funcional	José Ferreira Lima; Atestados de saúde, cópias de documentos pessoais, avisos de férias, solicitações de reembolso, fichas funcionais	1970	1997	Pasta com folhas A4 e A5	papel	01 pasta	PB	Pasta e documentos com muito pó.	Contém foto do funcionário
E446	8 (LH)		Dossiê de acompanhamento de obras	"Contratos / Faturas" Dispensa de licitação - Relatório justificativa de compra; Cópias de faturas; memorandos; fichas de contas a pagar, cópias de contratos	2004		Pasta com folhas A4	papel	1	PB	pasta muito empoeirada. Documentos preservados	
E446	9	Manutenção de usinas	Dossiê de acompanhamento de serviços	"Botaforas, lagoas e alvercas"; Memorandos ("carta interna"), plantas desenhos, relatórios de inspeção. Relatório fotográfico.	1983	1989	Pasta com folhas A4, ampliações fotográficas	papel	2	PB / Color	Pasta com muito pó	Botaforas parecem ser áreas destinadas a despejo de materiais inservíveis.
E446	10		Livros de Ordem de Faturamento (Ou ordem de Compra?)	Capa: Serra - <u>London</u> Orders - descrição de pedidos de importação de equipamentos e peças feitas a Londres. Contém folhas de instrução	1936	1937	livro	papel	1	PB	Capa muito suja	

Localização	Código	Área / Departamento	Tipos documentais	Conteúdo	Datas-limite		Formato	Suporte	Quantidade	Cromia	Conservação	Observações
E446	11	Compras	Solicitação de compras no exterior	"Requisições"; "Foreign Purchase Request" Pedidos de compras de máquinas e equipamentos, folhas de Alteração	1950	1961	pasta com folhas A4 (seda)	papel	2	PB	pasta muito suja com alguns documentos apagados	Cópias
E446	12		Catálogos de produtos	Especificação de diverso produtos de engenharia elétrica e suprimentos técnicos	NC		brochuras	papel	3	cor	documentos com muito pó	Contém um balanço energético do estado de SP (2002/2003)
E447	1	Engenharia	Relatórios técnicos; folhetos técnicos	1) Hidromecanização - Experiência brasileira nas barragens do Rio Grande e Guarapiranga; 2) Tunel de descarga junto à barragem de Pirapora e adequação do trecho da calha do Rio Tietê a jusante	NC		Livro / folheto	papel	72 exemplares	PB	Todos os exemplares têm muita poeira e umidade.	
E448	1	Engenharia	Registro fotográfico de equipamentos e obras	Pastas contendo negativos de equipamentos e obras em diversas localidades. Itupararanga, Serra	1949	1981	Álbuns com negativos 35 mm, 6x6, 4x5"	acetato; vidro (talvez nitrato?)	03 caixas com 21 pastas (cerca de 2100 fotografias)	PB	Caixas de poliondas quebradiças (o que denota calor excessivo), capa das pastas com muito pó. Cada pasta contém envelopes individuais de papel manteiga. Alguns cromos com odor.	Todos os negativos estão numerados.
E448	2	Engenharia	Registro fotográfico de equipamentos, obras e eventos	Fotos aéreas do canal dos Rios Pinheiros e Tietê; Palestras Biodigestores (Ceará); a maioria sem identificação.	NC		Slide 35 mm	Acetato	Cerca de 500	Cor	Boa (embalagens caixas de plástico rígido originais)	Nessa prateleira há uma caixa de formulários contínuos em branco

Localização	Código	Área / Departamento	Tipos documentais	Conteúdo	Datas-limite		Formato	Suporte	Quantidade	Cromia	Conservação	Observações
A1-1		Engenharia Normas Técnicas	Catálogos	Domel = geradora de água quente; preparadora água quente; caldeira lenha; caldeira lenha; caldeira automática; caldeira elétrica; aquecedor solar.	01/08/1979		pasta	Papel	7 pastas	PB		
A1-1		Engenharia Normas Técnicas	Catálogos	Artigo técnico gas turbine = artigos e catálogos	0/0/1991		pasta	papel		Color		
A1-1		Engenharia Normas Técnicas	Catálogos	Artigo técnico: disquete			pasta	papel / disquete		Color		
A1-1		Engenharia Normas Técnicas	Catálogos	Artigo técnico: eletricidade	0/0/1995		pasta	papel		PB/color		
A1-1		Engenharia Normas Técnicas	Catálogos	Artigo técnico: seminário tecnológico Franco-brasileiro sobre transporte, estocagem e distribuição do gás natural	18/11/1993		pasta	papel		PB		
A1-1		Engenharia Normas Técnicas	Catálogos	Hoechst = manual técnica Frigen para refrigeração de ar condicionado			pasta/livro	papel				
A1-1		Engenharia Normas Técnicas	Catálogos	Conservit = tabela de geradores elétricos	19/10/1982		pasta	papel		PB		
A1-1		Engenharia Normas Técnicas	Catálogos	Normas técnicas = Switchgear Assemblies	0/0/1972		pasta	papel	1	PB		
A1-1		Engenharia Normas Técnicas	Catálogos	Escola Politécnica da USP = Mecanismo de escorregamento de terra	0/1/1982		caderno	papel	1	PB		
A1-1		Engenharia Normas Técnicas	Catálogos	Manual Técnico = Sika S.A.	0/0/1934	0/0/1997	caderno	papel	1	PB		
A1-1		Engenharia Normas Técnicas	Catálogos	Comitê Coordenador de operação do nordeste (CCON) = Fator de potencia do isolamento			pasta	papel	1	PB		
A1-1		Engenharia Normas Técnicas	Catálogos	Protec Eletromecânica = Manual de montagem, operação e manutenção - regulador eletrônico de excitação para controle de freio dinâmico	08/07/1993		folhas grampeadas	papel	1	PB		
A1-1		Engenharia Normas Técnicas	Catálogos	Geotextil Bidim aplicado na interface aterro / solo compressível	0/8/1981		folhas grampeadas	papel	1	PB		



Localização	Código	Área / Departamento	Tipos documentais	Conteúdo	Datas-limite		Formato	Suporte	Quantidade	Cromia	Conservação	Observações
A1-1		Engenharia Normas Técnicas	Catálogos	Geotextil Bidim a resposta tecnológica para o transporte moderno: trabalho apresentado no congresso de desenvolvimento tecnológico dos transportes	0/11/1981	.	folhas grampeadas	papel	1	PB		
A1-1		Engenharia Normas Técnicas	Catálogos	Manual técnico duralit de produtos químicos para construção civil	0/4/1997	.	caderno espiral	papel	1	PB		
A1-1		Engenharia Normas Técnicas	Catálogos	Eletropaulo: Seminário sobre carregamento de transformadores	0/11/1990	.	caderno espiral	papel	1	PB		
A1-1		Engenharia Normas Técnicas	Catálogos	Eletropaulo: Programa de capacitação, treinamento para engenheiros, técnicos e desenhistas.	0/11/1988	.	caderno espiral	papel	1	PB		
A1-1		Engenharia Normas Técnicas	Catálogos	Daou Fabrica Nacional de Reles Ltda.: índice de informações técnicas	16/08/1986	.	caderno espiral	papel	1	PB		
A1-1		Engenharia Normas Técnicas	Catálogos	Manual técnico para baterias estacionarias chumbo-ácidas	.	.	pasta catálogo / digitado	papel	1	PB/color		
A1-1		Engenharia Normas Técnicas	Catálogos	Mitsubishi combined-cycle power plant technical document	.	.	pasta catálogo / digitado	papel	1	PB		



Localização	Código	Área / Departamento	Tipos documentais	Conteúdo	Datas-limite		Formato	Suporte	Quantidade	Cromia	Conservação	Observações
A2-1			Qualificação técnica-resumo; comunicação interna; apresentação de slide( edital de licitação); nota de despacho; nota técnica		dezembro de 1995 a janeiro de 1998		a4	papel	2 pastas catálogo	PB	doc amarelados, oxidados, amassados e rasgados	
A2-1			Relatório e apresentação	Sistema hidráulico e de geração; expressão de necessidades de investimentos ( 1998 a 2002; orçamento de investimentos (1998-2002); macrotendências e realidades emergentes	[1997]; 1996		a4 caderno	papel	2 cadernos	PB	doc amarelados, rasgados e amassados	
A2-1			Processo seletivo	Aquisição de energia elétrica de usina termoeletrica gás natural	01/10/1997		a4 caderno	papel	1 caderno	PB	doc manchando e amarelado	
A2-2			3 dossiês, usina de lixo 68	Usina térmica- lixo de Capuava para incineração de 1800t/dia de lixo municipal( protocolo de entendimentos); planta de levantamento planealtimétrico; folha de despacho - recorte e notícias de jornal; plano de emergência de destino final do lixo	24/07/1985 a 1999		pastas catálogo a4	papel	3 pastas catálogo	PB	doc amarelados, oxidados, rasgados e amassados	
A2-2			Projeto básico especificações técnicas; estudo de viabilidade técnico econômico; catálogo	Sistema de usinas termoeletricas a lixo para a cidade de São Paulo	17/10/1983		a3 e a4	papel	3 cadernos	PB	doc amarelados, amassados e dobrados	
A3.3			Manual	Separadores Y decantadores para el tratamiento de fluidos industriales			pasta/catálogo	papel		color		
A3-1			Catálogos	Catálogo técnico de tintas marítimas			pasta/catálogo	papel		color		
A3-1			Catálogos	High energy piping evacuation Piratininga power station			pasta/catálogo	papel		color		
A3-1			Catálogos	Catálogo SEG Protection Devices in line with quality			pasta/catálogo	papel		color		
A3-1			Catálogos	Especificações técnicas chaves seccionadoras 72,5 kv à 8000 kv			pasta/catálogo	papel		color		

Localização	Código	Área / Departamento	Tipos documentais	Conteúdo	Datas-limite		Formato	Suporte	Quantidade	Cromia	Conservação	Observações
A3-1			Catálogos	catálogo de produtos Trabe	0/07/1994		pasta/catálogo	papel		color		
A3-1			Catálogos	Trane boletim de engenharia - Sistema de controle avançado Tracker	0/10/1996		pasta/catálogo	papel		PB		
A3-1			Catálogos	General information on large fossil-fueled power plants	0/0/1996		pasta/catálogo	papel		color		
A3-1			Catálogos	Worcester controls quality mission	0/0/1998		pasta/catálogo	papel		color		
A3-1			Catálogos	Masoneilan : the System of control valves			pasta/catálogo	papel		color		
A3-2			Catálogos	Catálogo geral multi eletro			pasta/catálogo	papel		PB		
A3-2				Catálogo de iluminação Metal arte			pasta/catálogo	papel		color		
A3-2				Manual de produtos : Tintas Sumaré	0/2/1998		pasta/catálogo	papel		color		
A3-2				Eletropaulo: materiais padronizados para rede de distribuição aérea - padronização de distribuição de energia elétrica	0/0/1992		pasta/catálogo	papel		PB		
A3-2		Engenharia elétrica	Desenhos técnicos; manual de operação e manutenção; sistema de ventilação;	Saturnia: pedido de compra; plantas; desenhos técnica;	19/04/1985		pasta/catálogo	1/2A2		color		
A3-2			Manual de operação	Conductor NT (Version 1.0)			livro	papel		PB	dobrado	
A3-2			Catálogos	Valmicro - Válvulas de esfera e atuadores pneumáticos			pasta/catálogo	papel		color		
A3-2		engenharia gás	Apresentação; programas	Congresso: O futuro do gás natural	24/04/1997		pasta/catálogo	papel		color		
A3-2			manual de procedimentos	Load Design - the ultra-edition: Startup procedure and operation's instructions	0/2/1986		pasta/catálogo	papel		PB		
A3-2			manual de montagem	Manual de montagem de peças			pasta/catálogo	papel		PB		

Localização	Código	Área / Departamento	Tipos documentais	Conteúdo	Datas-limite		Formato	Suporte	Quantidade	Cromia	Conservação	Observações
A3-2			Manual	Tintas Internacional: Manual de especificações técnicas			pasta/catálogo	papel		color		
A3-3			Manual de especificação técnica	Reguladores de velocidade das unidades	01/07/1993		pasta/catálogo	papel		PB		
A3-3			Catalogo de bombas	Sulzer Weise - especificações; diagramas			pasta/catálogo	papel		color		
A3-3			Catálogo de produtos	Literatura técnica - Walsywa	0/0/1992		pasta/catálogo	papel		color		
A3-3			Catálogo de produtos	Cellabras - Instrumentação Ltda			pasta/catálogo	papel		color		
A3-3			catálogo de componentes/carta de encaminhamento	Componentes para sistema de ventilação e ar condicionado	22/09/1998		pasta/catálogo	papel		PB		
A3-3			Catálogo	Válvulas de Esfera e atuadores pneumáticos			pasta/catálogo	papel		color		
A3-3			Manual	Thermal Power Plant - Fuji Electric Co./Ltda	0/05/1987		pasta/catálogo	papel		color		
A3-3			manual	manual de válvulas e equipamentos industriais - Durcon			pasta/catálogo	papel		color		
A3-3			Catálogo	certificado; catálogo de válvulas - Keystone			pasta/catálogo	papel		color		
A3-3			catálogo	Catálogo - safety relief valves sizing and selection	26/05/1994		pasta/catálogo	papel		color		
A3-3			Manual Ar condicionado	Catalogo Liebert			pasta/catálogo	papel		color		
A3-4			Manual de Instrução	Electric Hoist - Repair parts; desenhos técnicos	30/04/1905		pasta/catálogo	papel		PB		
A3-4		Engenharia mecânica	Manual de Instrução	Sullivan: manual técnico de compressor	0/0/1938		pasta/catálogo	papel		color		
A3-4		Engenharia mecânica	Catálogo de produtos	Sullivan: catálogo de produto compressor	0/0/1938		pasta/catálogo	papel		color		
A3-4		Engenharia mecânica	Catálogo de produtos	FAG Bearings - Catálogo de especificação técnica de Rolamentos	0/0/1970		livro	papel		color		
A3-4		Engenharia mecânica	Manual	Manual de sistema de tratamento de água Vol.4			pasta/catálogo	A4 - copia		PB		minuta /incompleto

Localização	Código	Área / Departamento	Tipos documentais	Conteúdo	Datas-limite		Formato	Suporte	Quantidade	Cromia	Conservação	Observações
A3-4		Engenharia mecânica	Catálogo de produtos	FAG Bearings - Catálogo de especificação técnica de Rolamentos	0/0/1970		livro	papel		color		
A4-2	32rt		Mapas e plantas	Projeto executivo traçado em planta (94 a 111); índice de distribuição das plantas parciais na escala de 1200 do levantamento topográfico do Rio Tietê[...]	18/09/1953 a 15/02/1999		a0	papel	184	PB	doc manchando e amarelado e rasgados	plantas sem identificação: sem datas, títulos, conteúdo etc.
A4-2	32rt		Mapas e plantas	Estudo do potencial hidrelétrico remanescente na área de concessão da Eletropaulo (bacia do Rio Tietê médio superior); perfil do terreno natural no eixo dos trilhos- planta e perfil	15/02/1991a 13/05/1993		a0	papel	3 pastas	PB	doc amassados, rasgados e amarelados	plantas sem identificação: sem datas, títulos, conteúdo etc.
A4-3	33sa		Mapas e plantas	Consertos na barragem de Sallesópolis; planta da zona entre Salesópolis e São Sebastião mostrando o roteiro da viagem de inspeção as propriedades da Cia da fazenda Mato Grosso e Rio Camburis	28/04/1936 a 1952		a0	papel	69	PB e coloridos	doc manchados, dobrados e amarelados	plantas sem identificação: sem datas, títulos, conteúdo etc.
A4-3	34usal		Diagramas	Usina Salesópolis	20/10/1981 a 21/09/1984		a0	papel	11	PB	doc amarelados, dobrados e amassados	
A5-1	16dcca		Mapas e plantas	Planta e corte transversal do dique do córrego da Cascata; Cascatinha Dyke;	13/01/1926 a 30/08/1942		a0	papel	24	PB	doc amarelados, amassados e dobrados	plantas sem identificação: sem datas, títulos, conteúdo etc.
A5-4	17rb		Mapas e plantas	Levantamento aerofotogramétrico da bacia do Rio Grande entre Jaraguara e São José da Barra; Rio Grande Damm- Pumping station- layout of penstock; planta parcial da zona do reservatório do Rio Grande; Dragas pesadas- engreagens para o mecanismo dacortadeira; balsa geral João Basso- cabina de comando; Planta geral da ampliação do Rio	1928 a 1937		a0	papel	97	PB	doc amarelados, rasgados e amassados e dobrados	plantas sem identificação: sem datas, títulos, conteúdo etc.



Localização	Código	Área / Departamento	Tipos documentais	Conteúdo	Datas-limite		Formato	Suporte	Quantidade	Cromia	Conservação	Observações
				Grande, e dos terrenos necessários à construção das barragens, diques e estradas.								
A6-1	20 BR BP K-A4 G-01	Engenharia civil	Plantas	Barragens Rio Grande - Casa de Bombas; Novo Aterro; Muro de Arrimo; Estrutura Conexão de Estrada			A0	papel	ñ 400	PB		
A6-1	20 BR BP K-A4 G-01	Engenharia civil	Plantas	Barragem Billings - Casa de Força; Remodelação; Locação das Linhas de Referência; Nível D'agua	09/05/1989		A0	papel	ñ 400	PB		
A6-1	20 BR BP K-A4 G-01	Engenharia civil	Plantas	Barragem Summit-Serra - Comporta de Construção; Abertura de Guias; Comportas e Dispositivos			A0	papel	ñ 400	PB		
A6-1	20 BR BP K-A4 G-01	Engenharia civil	Plantas	Plantas Gerais; Eclusas; Adufas; Escavações	10/04/1985		A0	papel	ñ 400	PB		
A6-2	20 BR BP K-A4 G-01	Engenharia civil	Plantas	Serra - Levantamento Topográfico; Planta Geral; Perfil e Planta da Barragem	0/0/1927		A0	papel	ñ 400	PB		
A6-2	20 BR BP K-A4 G-01	Engenharia civil	Plantas	Pinheiros - Barragem do Rio Grande	31/03/1944		A0	papel		PB		
A6-2	20 BR BP K-A4 G-01	Engenharia civil	Plantas	Cubatão - Summit - Plano Geral de Estrutura	26/04/1929		A0	papel		PB		
A6-2	20 BR BP K-A4 G-01	Engenharia civil	Plantas	Pedreira - Motor-Auxiliary lead Assembly	04/04/1952		A0	papel		PB		
A6-3	20 BR BP K-A4 G-01	Engenharia mecânica	Plantas	Summit Control - Comporta de construção soldada; Abertura; Comporta de aberturas	22/03/1961		A0	papel		PB		

Localização	Código	Área / Departamento	Tipos documentais	Conteúdo	Datas-limite		Formato	Suporte	Quantidade	Cromia	Conservação	Observações
A6-3	20 BR BP K-A4 G-01	Engenharia mecânica	Plantas	Barragem Summit-Serra - Comportas de Construção; Abertura de Guias; Comportas e Dispositivos	.		A0	papel		PB		
A6-4	20 BR BP K-A4 G-01	Engenharia Civil	Plantas	Barragem Reguladora Billings - Plantas Diversas	0/05/1990		AO/Caderno Técnico	Papel		PB		
A6-4	20 BR BP K-A4 G-01	Engenharia elétrica	Plantas	Barragem Reguladora - Relatório de Diagnóstico Preliminar	14/07/1989		A0/Pasta	papel	1	PB		plantas avulsas
A7-1	30uetre		Relatório (continuação)	Descrições de fotos de chaminé - usina unidade 2	não consta		a4	papel	22	PB/color	doc/fotos amassados, amarelados	Relatório incompleto
A7-2	30uetre		Mapas e plantas	Traição unit nº 1- 6500kva transformer- hb==v type of bushing outline; tração pup nº 3- intanke tube liner extension; tração - dragas pesadas de 12 - mandote de sucção detalhes; retificação do Rio Pinheiros	1939 a 1960 (aprox.)		a0	papel	400 aprox.	PB	doc amarelados, dobrados e amassados.	
A7-2	30uetre		Mapas e plantas	Retificação do Rio Pinheiros- usina de recalque de tração estrutura geral cortes; retificação do Rio Pinheiros Casa Bombas de tração, forma para tubo de sucção; tração unid 3 encanamento geral de óleo água ar = plantas; planta da retificação do Rio Grande.	1939 a 1960 aprox.		a0	papel	400 aprox.	PB	doc amarelados, dobrados e amassados.	
A7-3	30uetre		Mapas e plantas	Usina de recalque de tração- bomba nº 1 e 2 servo motor do aparelho "angus registrador de injeções de graxa nos mancais de guia"; tração unid 2 -disposição e detalhes das portas para células dos transformadores de potencial; tração- filtro para encanamento da bomba "Sulzer" auxiliar para água de serviço.	1974-1975 aprox.		a0	papel	400aprox	PB	doc amassados, dobrados e amarelados	plantas sem identificação: sem datas, títulos, conteúdo etc.

Localização	Código	Área / Departamento	Tipos documentais	Conteúdo	Datas-limite		Formato	Suporte	Quantidade	Cromia	Conservação	Observações
A7-4	30eutre		Mapas e plantas	Traição -sistema de escavadeira e barcaça- buzina da ancora de ré; tração- bomba nº 1 , estudo para passagem do encanamento de entrada e descarga da água de resfriamento dos mancais pela abertura existente; unidade de tração- planta geral de construção	1982 aprox.		A0	papel	400aprox	PB	doc amassados, dobrados e amarelados	plantas sem identificação: sem datas, títulos, conteúdo etc.
A8-1	10 UH BE A-A4 G- 17	Engenharia mecânica	Plantas	Barragem Summit - Comporta de Construção; Abertura de Guias; Comportas e Dispositivos	17/01/19 51		A0	papel	ñ 200	PB		
A8-1	10 UH BE A-A4 G- 17	Engenharia mecânica	Plantas	Usina Henry Borden - túnel de pressão; adutora; junta de expansão; guincho conjunto; cilindro de ar			A0	papel	ñ 100	PB		em cada gaveta cabe ñ 400 documentos
A8-2	10 UH BE A-A4 G- 18	Engenharia mecânica	Plantas	Serra - montagem geral de guindaste	12/06/19 53		A0	papel	ñ 100	PB		em cada gaveta cabe ñ 400 documentos
A8-2	10 UH BE A-A4 G- 18	Engenharia mecânica	Plantas	Cubatão - aparelho registrador da pressão; diagrama ligações e esquema para sincronização automática	00/00/19 46	26/12/19 46	A0	papel	ñ 100	PB		em cada gaveta cabe ñ 400 documentos
A8-2	10 UH BE A-A4 G- 18	Engenharia mecânica	Plantas	Generator vertical upper cooling coil	27/02/19 58		A0	papel	ñ 100	PB		em cada gaveta cabe ñ 400 documentos
A8-3	10 UH BE A-A4 G- 19	Engenharia elétrica	Plantas	Filler ring (upstream side) used on rotary; cubículo de comando de fiação topográfica; processo de montagem de rodas de conchas duplas pequenas e padronizadas	15/02/19 67		A0	papel	ñ 400	PB		copia heliográfica
A8-4	10 UH BE A-A4 G- 20	Engenharia elétrica	Plantas	Usina Henry Borden - painel de medição de faturamento; capa para olhal; cunha de ranhura; estator conexões; estator detalhe; esquema de rolamento; placa de pressão do polo; disposição física dos	00/00/19 93		A0	papel	ñ 400	PB		copia heliográfica

Localização	Código	Área / Departamento	Tipos documentais	Conteúdo	Datas-limite		Formato	Suporte	Quantidade	Cromia	Conservação	Observações	
				equipamentos									
A9-1	12rp	Engenharia	Desenhos técnicos	Piping for banking - guide vanes used on hydraulic turbine, used for- the São Paulo light and power co. Limited Pedras power plant; Rotary Valve Control Assembly for Cubatão underground plant.	1953-1954	aprox.	a2	papel vegetal	39	PB	doc amarelados, manchados e oxidados.		
A9-1	12rp	Engenharia	Diagramas	Pedras project- log of diamonds core drill holes; relatório. planta e perfil do espigão no lado direito do rio das pedras; projetos reservatório Rio das Pedras, tabelas.	1950	aprox.	a2	papel	24	PB	doc amarelados e amassados.		
A9-1	12rp	Engenharia	Mapas e plantas	Planta de locação das sondagens no espigão oeste do rio das pedras; São Paulo city - study of double track subway in donwtonw district;	1950	aprox.	a0	papel	17	PB	doc amarelado, manchados e amassados.	plantas sem identificação: sem datas, títulos, conteúdo etc.	
A9-2	13brde	Engenharia	Mapas e plantas	Barragem do Rio das Pedras; Front trolley side; eastern power device LTD, Toronto , Montreal - Canadá; Ponte coberta- air valve piping; table for 2nd motion pinion; intermediate shaft and pinion for main hoist;alternativa 1- túnel de ventilação portal estrutura de proteção com complementação de tomada de ar - plantas e cortes; desenhos do trolley	1957-1978	aprox.	a0 e a2	papel de seda e papel	400	aprox.	PB	doc amarelados, manchados e oxidados.	Plantas e desenhos técnicos; sem datas, títulos e conteúdo.
A9-3	14spep	Engenharia	Plantas e Desenhos técnicos	Sangradouro pedras -Perequê projeto básico e executivo das obras de recuperação de recuperação do Sangradouro Pedras Perequê (relatório final) ; plantas e desenhos técnicos sobre o relatório.	1991	aprox.	a4, a0 e a2	papel e um caderno de projetos	18 e 2	cadernos	PB	doc amarelado, manchados e amassados.	

Localização	Código	Área / Departamento	Tipos documentais	Conteúdo	Datas-limite		Formato	Suporte	Quantidade	Cromia	Conservação	Observações
A10-1		Engenharia	Livro de textos	39th GE Turbine State of the art-technology seminar.	19/05/1998		a4	papel	1 livro	PB	doc amarelado	
A10-1 a A10-4			Catálogos dos produtos	Especificações de peças, maquinários, equipamentos.			a4	papel	100 aprox.	PB/color	Em bom estado de conservação, porém alguns se encontram amarelados e rasgados.	as gavetas a10-2 a a10-4 estão trancadas.
A23-1			fotografias	equipamentos; barragens; remodelação e maciço; usina pedreira; obras; UHB; poço de amortecimento Rio das Pedras; poço Piratininga; UEP; gasoduto	1979	1999	9x9; 13x9; 15x10		aprox. 2.680; 41 álbum	color	marcas de cola	
A23-2			fotografia; filme fotográfico	obras de segurança na barragem do rio grande; instalações (casa da vila de operário); escritório; obras gerais; imagens aéreas; equipamentos Guarapiranga	1977	2008	vários		aprox. 3.3.78; 7 álbum	color	sujas; bom estado	contem um rolo de filme negativo; cartão janela avulso usina pedreira
A23-3			fotografia; filme fotográfico	obras; equipamentos; barragens; funcionários; estrutura das usina; inspeção de maquinário	1984	1994	vários		aprox. 2.680; 7 álbum	color	sujas; bom estado	um rolo de filme negativo; fichas de registro de catálogo
A23-4			fotografias	obras; maquinário; usina retiro; instalações funcionários; imagens aéreas; estradas do alto da serra; registros de poluição	1989	1996	vários		aprox. 2.563; 2 álbuns	color	sujos; bom estado	
A23-5			fotografias	usina Pirapora; obras; maquinário; funcionários trabalhando; estrutura; barragens; recuperação de túnel; imagens aérea	1986	1992	vários		aprox. 2.796; 1 álbum	PB; color	sujos; bom estado; grampos; marcas de cola	contem fichas de registros de catálogo há 2 fotografias de polaroide

Localização	Código	Área / Departamento	Tipos documentais	Conteúdo	Datas-limite		Formato	Suporte	Quantidade	Cromia	Conservação	Observações
A23-6			fotografias	centro de treinamento da distribuição Guarapiranga; imagens aéreas; poluição; usina do Jacaré (brotas); usina São Valentim (Sta Rita do Passa Quatro); obras; rio de janeiro; barragens; instalações; maquinário; usina rasgão	1979	1992			aprox. 4.660; 1 álbum	color	sujas; bom estado; fotografias coladas	
A23-7			fotografia; filme; ficha	poluição; usina de pedreira; Sodré; vista aérea; estrutura; obras; rebaixamento do canal pinheiros; Porto Góes; Rasgão; contem um pacote com embalagens com negativos; vários conjuntos de fichas; divisórias; contem 1 rolo de filme negativo; contem 22 álbuns vazios.	1984 - 2000		vários		21 fotos; 12 álbuns	PB; cromia	grampos; sujo; bom estado	
A24-1			relatórios e desenhos técnicos; contratos	usina Rasgão; usina Edgar de Souza; mini usinas geral; diques; barragem Guarapiranga; IPT visitas; usina Salesópolis; barragem Pirapora; usina Isabel; usina Sodré; usina Bocaiuva; usina da traição;	1973	1989	microficha		aprox. 5.292		bom estado	desorganizadas fora de ordem numérica
A24-2			relatórios e desenhos técnicos;	edificações; caldeiras elétricas; estações; plano sanesp; projeto simmo; rios e córregos; henry borden; orçamento e finanças; treinamentos;	1980	1988	microficha		aprox. 4.410		bom estado	fora de ordem numérica
A24-3			relatório; fotografias; desenhos; projetos; licitação; contrato; ata de reunião; especificação técnica; diário de obra;	barragem Pirapora; engevix; cobast	1926	1985	microficha		aprox. 4.704		bom estado	possui fotografias
A24-4			contrato; relatório; desenhos técnicos; projetos;	barragem de Pirapora; UHB Guarapiranga	1942	1983	microficha (algumas 8mm)		aprox. 7.940	algumas azuis	bom estado; clips	muitas fichas(mais de metade da gaveta com código)



Localização	Código	Área / Departamento	Tipos documentais	Conteúdo	Datas-limite		Formato	Suporte	Quantidade	Cromia	Conservação	Observações
A24-5			cartas; projeto; desenho técnico; contato; relatório;	Cubatão; pedreira; traição; Pirapora; barragem de Guarapiranga; barragem de Paraibuna; Piratininga			microficha		aprox. 4.410		bom estado	há documentos confidenciais; há descrições em inglês;
A24-6			cartão janela perfurado; desenhos; gráficos técnicos	não identificado por estarem codificados em um sistema obsoleto			cartão perfurado	papel; poliéster	81		cartão amarelados; filmes riscados	contem 1 ampliação fotográfica; contem 1 microficha avulsa
ACJ 1			cartão janela perfurado	barragem reguladora Summit control; projeto básico; Engevix; dique do córrego; Cubatão; dique de Cubatão; passeoiva			cartão	papel; poliéster	aprox. 3.016		amarelado; manchado	o ACJ inteiro contem cartão janela perfurado e não perfurado
ACJ 2			cartão janela desenho	reservatório Billings, compartimento de pedreiras; Cubatão UHB; usina termoelétrica Piratininga; empreendimentos sob responsabilidade Eletropaulo			cartão	papel; poliéster	aprox. 2.436		amarelado; manchado	
ACJ 3			cartão janela	canal pinheiros inferior; rio pinheiros- sondagens; estrutura de retiro; U.E. de traição; Edgard de Souza; Guarapiranga; desenhos; cobast; figueiredo			cartão	papel; poliéster	aprox. 3.016		amarelado; sujo	
ACJ 4			cartão janela	desenhos mendes Jr E.S; Badoni			cartão	papel; poliéster	aprox. 3.132			
ACJ 5			cartão janela	Usina geradora do Porto Góes, barragem de Pirapora; desenhos Confab; estação conversora de Aparecida; usina Vale do Paraiba; centro de treinamento da distribuição; barragem e obras complementares			cartão	papel; poliéster	aprox. 2.784		grampo	
ACJ 6			microfichas; diagrama; listagem	CEGELEC ERE; pedreira			microficha	poliéster	33		ótimo estado	

Localização	Código	Área / Departamento	Tipos documentais	Conteúdo	Datas-limite		Formato	Suporte	Quantidade	Cromia	Conservação	Observações
ACJ 7			cartão janela	rasgão; bocaina; Edgard de Souza; carta; CEGELEC	1986	1996	cartão	papel; poliéster	aprox. 2.900		clips	
M2-3	trecho XVI	manutenção cicil de usina		caixa coletora de drenagem pluvial; relação de varejões realizados nos pontos de afloramento de rocha (canal pinheiros; canal pinheiro-Guarapiranga-separação da área marginal; perfil geológico e geométrico individual de reconhecimento do subsolo; níveis operacionais do canal pinheiros - perfil longitudinal do nível superficial)	1981	1990	a0; a4	papel	17	PB	amarelado; manchados; dobrado	